

MEMORIA SOCIAL DEL SEGURO 2023



ÍNDICE



INTRODUCCIÓN	4
--------------	---

El valor social del seguro 6

CLIENTES	7
EDUCACIÓN FINANCIERA Y CAPTACIÓN PROFESIONAL	12
DISTRIBUIDORES Y REPARADORES	15
LA RESPONSABILIDAD SOCIAL EN EL SECTOR ASEGURADOR	19

Protegiendo a la sociedad frente a los fenómenos naturales y cuidando del medio ambiente 22

PROTECCIÓN FRENTE A LOS EVENTOS CLIMÁTICOS	23
ALIADO DEL CAMPO FRENTE AL CLIMA	28
PROTEGIENDO LA MOVILIDAD	31
EL SEGURO COMO INVERSOR INSTITUCIONAL A LARGO PLAZO	36

Cuidando de las personas y el patrimonio 38

GESTIÓN DEL AHORRO	39
PROTECCIÓN DE LAS VÍCTIMAS DE ACCIDENTES DE TRÁFICO	41
PROTECCIÓN EN LOS VIAJES COTIDIANOS Y FUERA DE CASA	44
AL CUIDADO DE LA SALUD DE LAS PERSONAS	46
PROTECCIÓN PARA LOS SERES QUERIDOS	51
PROTEGIENDO LOS INMUEBLES	55
APOYANDO A LAS EMPRESAS	58
EL SEGURO, COMPROMETIDO CON EL EMPLEO DE CALIDAD	60
IMPULSANDO LA PARIDAD	64
PROMOVIENDO LA FORMACIÓN	68

Transparencia y gobernanza en el seguro 70

LA CONTRIBUCIÓN TRIBUTARIA DE LAS ASEGURADORAS	71
LA SOSTENIBILIDAD ECONÓMICA Y FINANCIERA, UNA GARANTÍA PARA EL CLIENTE	73



**El seguro trabaja
constantemente para
los demás. Es la red de
seguridad de familias,
empresas e instituciones**

INTRODUCCIÓN

Querido lector:

Cuando una actividad empresarial tiene valor social, quienes la ejercen se esfuerzan por implicarse en la sociedad en la que están encuadrados y retornarle cotas de bienestar, de igualdad y de relaciones justas. En la industria aseguradora estamos convencidos de que ese es nuestro caso. Esa es la razón por la que tienes esta publicación ante ti. Esta memoria es el testimonio del valor social del seguro.

La capacidad de las aseguradoras de distribuir riesgos es lo que define su valor social. La mutualización no es otra cosa que la solidaridad organizada mediante mecanismos de empresa privada. Es un instrumento que permite que los que tienen la suerte de no toparse con una desgracia puedan ayudar a enfrentar las consecuencias de un problema inesperado a aquellos que no han sido tan afortunados. El valor social del seguro es, pues,

el valor social de sus clientes, pues ellos también entienden conceptos como la protección y la generosidad. La mutualización es lo que permite afrontar riesgos muy elevados. Normalmente, cuando se nos pregunta cuál es la importancia del seguro, solemos utilizar el dato de que nuestra facturación es el 5,2% del PIB. Pero ésa no es toda la historia. El conjunto de bienes y personas que protegemos tiene un valor de más de 10 veces el

PIB de España. Ésta es una de las claves de nuestra razón de ser: sobre nuestras espaldas descansa el equivalente a la capacidad completa de creación de riqueza de la economía española durante 10 años.

El valor social del seguro adopta muchas caras. Adopta un rostro cotidiano, reparando las consecuencias de esas cosas que todos los días le ocurren a alguien. Adopta, también, el rostro de ese respaldo que llega cuando se produce una gran desgracia, una de esas que ponen el futuro de las personas en peligro. Y adopta también el rostro de un sector empresarial que lleva muchas décadas comprometido con el empleo de la máxima calidad, con la paridad, con la estabilidad y la previsión complementaria de los trabajadores.

Nuestro valor social, además, evoluciona con el tiempo. El seguro puede ayudar a abordar nuevos desafíos, como el envejecimiento demográfico, la dependencia, el cambio climático o la cohesión territorial. Lo hace a través de su actividad tradicional, la protección. Lo materializa también en su faceta de inversor institucional. Las aseguradoras destinan recursos propios y de sus clientes a respaldar proyectos que favorecen la transición hacia una economía sostenible y justa.

Las aseguradoras son, asimismo, contribuyentes de primer orden. Los impuestos que desembolsan y aquellos que recaudan en nombre del Estado

permiten atender partidas de gasto público de enorme trascendencia, como son la educación, la salud, las pensiones o la creación y mantenimiento de infraestructuras.

El seguro es una red de protección que no se ve pero que con su sola presencia favorece el progreso económico y reduce las desigualdades. Esto lo logra, ante todo, porque el seguro es solvente. Las aseguradoras españolas disponen de un nivel de solvencia que supera en 2,4 veces el que fija la normativa.

Nuestros principios están en esta publicación. Éste es nuestro retrato. El retrato de un sector que se esfuerza, cada día del año, con cada uno de sus millones de clientes, por hacerlo mejor.

Nosotros no sólo queremos proteger a nuestra sociedad.

Queremos ayudarla a construir su futuro.

Las aseguradoras destinan inversiones a respaldar proyectos que favorecen la transición hacia una economía sostenible y justa.

EL VALOR SOCIAL DEL SEGURO



Cientes

El seguro forma parte del día a día de las personas. Se ocupa de gestionar sus ahorros a largo plazo, cuida de su salud, protege su patrimonio y les atiende en todo tipo de situaciones. Cada año, las aseguradoras resuelven millones de incidentes de los clientes.

EL SEGURO FORMA PARTE DE TU VIDA

El seguro protege a la sociedad. Está presente en todas las facetas de la vida.

AUTOMÓVILES

33,4 M

de coches asegurados



SALUD

12,4 M

de personas aseguradas



VIDA AHORRO

9 M

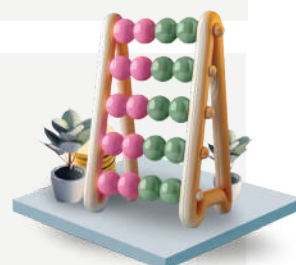
de personas disponen de seguros de ahorro



FONDOS DE PENSIONES

4,4 M

de partícipes en fondos de pensiones gestionados por las aseguradoras



VIDA RIESGO

21,1 M

de personas aseguradas



HOGAR

21,4 M

de viviendas aseguradas



DECESOS

22,2 M

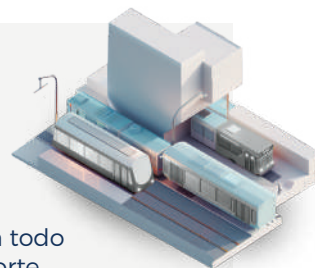
de asegurados



SEGURO DE VIAJEROS

5.188 M

de viajeros asegurados¹ en todo tipo de medios de transporte colectivo (autobús, tren, avión, ferry, metro, tranvía...).



¹ Fuente: INE 2023

AL CUIDADO DE LAS PERSONAS MAYORES

El seguro cuida de los mayores de muchas formas.



VIDA

778.586

asegurados de 65 años y más

SALUD

909.820

asegurados de más de 65 años

DECESOS

5,67 M

asegurados de más de 65 años

AUTOMÓVIL

4,8 M

de personas mayores de 65 años
tienen póliza de automóvil

2,8M

de personas mayores de 65 años con algún
SEGURO DE AHORRO



UN SERVICIO CONSTANTE Y SATISFACTORIO

El seguro resuelve cada año 193 millones de percances. Son sucesos de todo tipo que afectan a sus clientes. A través de sus servicios, contribuye a que la sociedad continúe su día a día con normalidad. Superando las vicisitudes que se producen en la vida. Asentando el progreso y el bienestar de todos.



PERCANCES RESUELTOS POR EL SEGURO

Datos 2022

4,9 M

VEHÍCULOS REPARADOS POR
EL SEGURO DE AUTOMÓVIL

4,1 M

ATENCIÓNES DE ASISTENCIA A VEHÍCULOS
POR EL SEGURO DE AUTOMÓVIL

216.195

LESIONADOS DE TRÁFICO ATENDIDOS
POR EL SEGURO DEL AUTOMÓVIL

24.182 M€

PRESTACIONES PAGADAS POR
EL SEGURO DE VIDA AHORRO

9,5 M

PERCANCES EN HOGARES Y
COMUNIDADES DE PROPIETARIOS

3,5 M

PERCANCES ATENDIDOS POR EL
SEGURO EN EL ÁMBITO EMPRESARIAL

60,3 M

VISITAS AL MÉDICO ESPECIALISTA
ATENDIDAS POR EL SEGURO DE SALUD

109,7 M

OTROS ACTOS MÉDICOS ATENDIDOS
POR EL SEGURO DE SALUD

67.000

FALLECIMIENTOS INDEMNIZADOS
POR EL SEGURO DE VIDA

319.635

SEPELIOS ATENDIDOS POR
EL SEGURO DE DECESOS

Las aseguradoras resuelven los percances de los asegurados. Las reclamaciones que reciben las entidades constituyen una proporción muy pequeña en relación con los servicios prestados.

193 M de percances atendidos por el seguro

114.801

reclamaciones presentadas al servicio de atención al cliente. Representan el **0,06% de los percances atendidos**.

34%
ESTIMADAS

50%
DESESTIMADAS

16%
OTRAS SITUACIONES

10.797

reclamaciones llegan a la **Dirección General de Seguros y Fondos de Pensiones (DGSFP)**.

30%
A FAVOR DE LA ASEGURADORA

35%
A FAVOR DEL CLIENTE

30%
OTRAS SITUACIONES

Datos DGSFP 2023



Educación financiera y capacitación profesional

El sector asegurador considera fundamental que los ciudadanos dispongan de educación financiera. Por eso promueve iniciativas de divulgación de la cultura aseguradora. Además, la industria del seguro impulsa la capacitación y la empleabilidad de los jóvenes a través de la FP Dual especializada en seguros.

PROGRAMA DE FORMACIÓN PROFESIONAL DUAL EN SEGUROS

Curso escolar 2023-2024



3

COMUNIDADES AUTÓNOMAS

(Cataluña, Comunidad de Madrid y Comunidad Valenciana)

10

INSTITUTOS DE FORMACIÓN PROFESIONAL

153

ALUMNOS

participaron en las entrevistas para cursar prácticas (2º curso)

556

ALUMNOS MATRICULADOS

(1º y 2º curso)

228

ALUMNOS GRADUADOS

en FP Dual seguros desde el inicio del programa, en 2017

RESULTADOS DEL PROGRAMA DE EDUCACIÓN FINANCIERA 'EL RIESGO Y YO'

Curso escolar 2022-2023

1.737
ALUMNOS
de entre 15 y 17 años

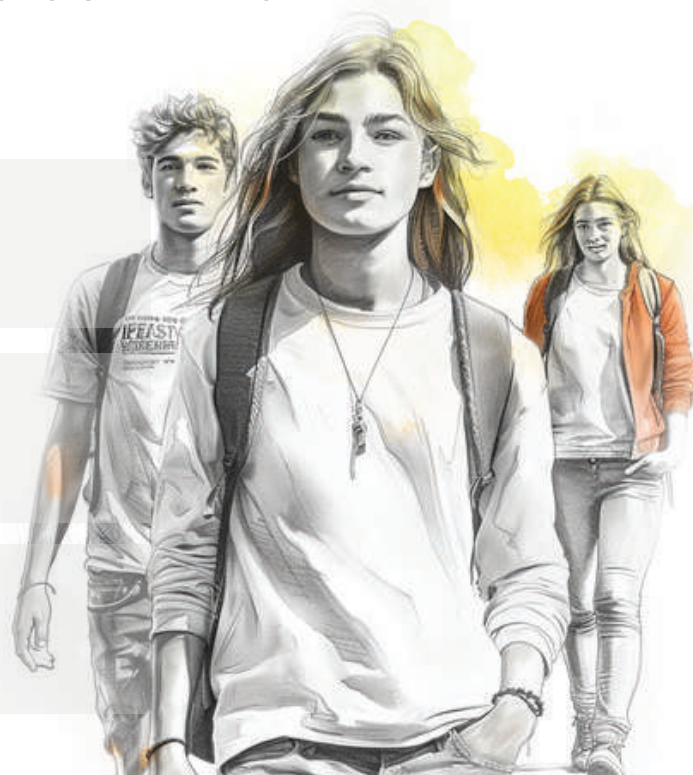
138
VOLUNTARIOS

33
LOCALIDADES

59
CENTROS EDUCATIVOS

84
PROGRAMAS IMPARTIDOS

35
ASEGURADORAS



PREMIO FINANZAS PARA TODOS

El 2 de octubre de 2023, el Banco de España, la Comisión Nacional del Mercado de Valores (CNMV) y el Ministerio de Asuntos Económicos y Transformación Digital otorgaron a Estamos Seguros el Premio Finanzas para Todos a la mejor trayectoria en la implementación del Plan de Educación Financiera.

DIFUSIÓN DE LA CULTURA ASEGURADORA A TRAVÉS DE ESTAMOS SEGUROS

Datos 2023

USUARIOS ÚNICOS
246.310

VISITAS
219.807
Tiempo de permanencia:
00:26 min

FACEBOOK
14.968
seguidores

LINKEDIN
8.878
seguidores

TWITTER
6.502
seguidores

INSTAGRAM
385
seguidores

Datos: Elaboración propia

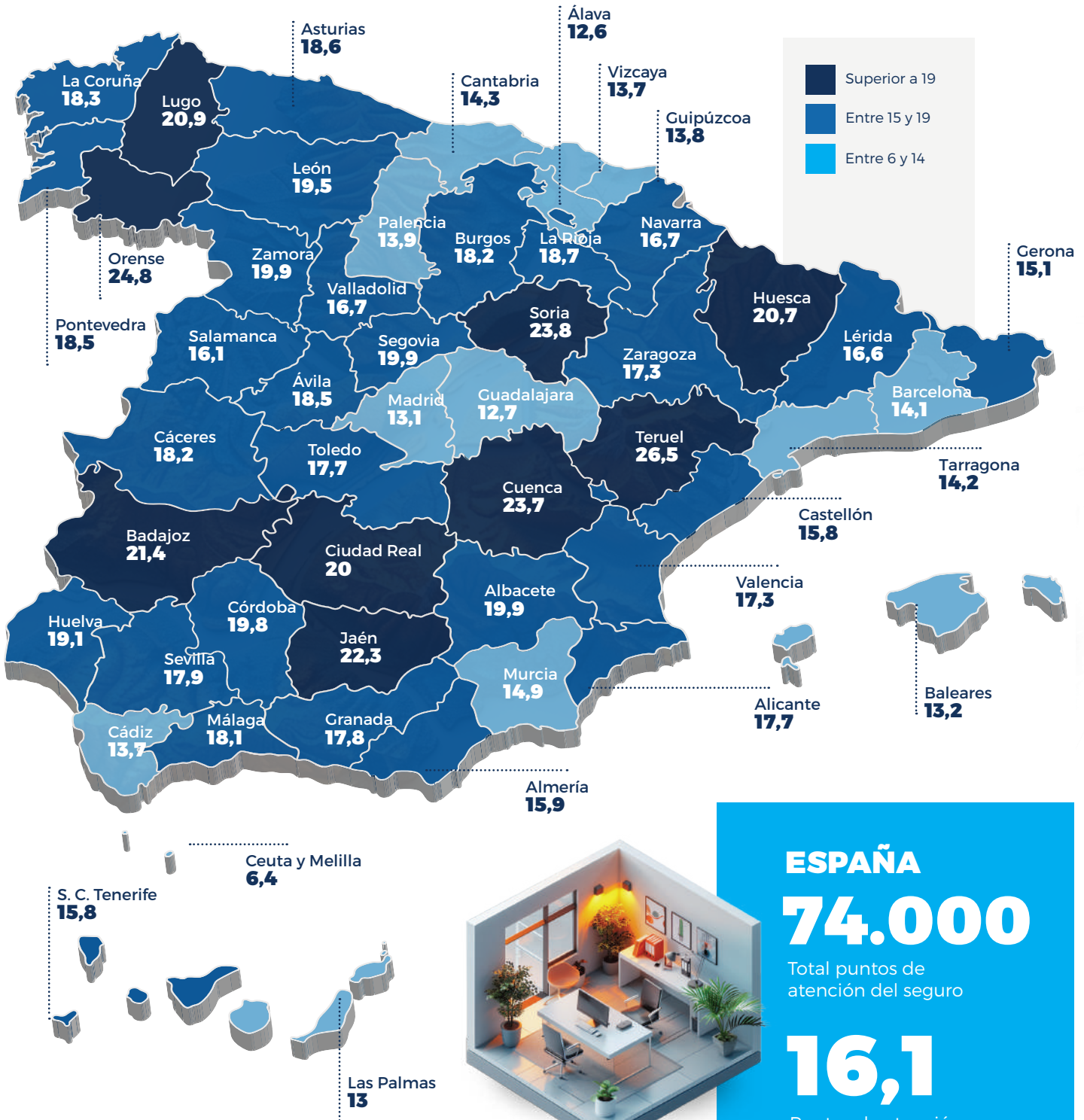
Distribuidores y reparadores

Las aseguradoras son capaces de atender a las personas en todo el país gracias a su amplísima red de distribuidores y prestadores de servicios. El seguro es, de hecho, la mayor plataforma de servicios del país. Genera trabajo en las zonas urbanas y en las rurales por igual y, al hacerlo, favorece la cohesión socioeconómica de España.

PUNTOS DE ATENCIÓN AL CLIENTE

PUNTOS DE ATENCIÓN DEL SEGURO POR PROVINCIAS, POR CADA 10.000 HABITANTES

Datos 2023



Fuente: DGSFP, Banco de España e INE



ESPAÑA

74.000

Total puntos de atención del seguro

16,1

Puntos de atención del seguro por 10.000 habitantes

EMPLEO GENERADO ENTRE LOS PRESTADORES DE SERVICIOS

TALLERES

184.818

puestos de trabajo equivalentes*



SERVICIOS MÉDICOS

348.875

puestos de trabajo equivalentes*



REPARADORES

87.064

puestos de trabajo equivalentes*



SERVICIOS FUNERARIOS

60.769

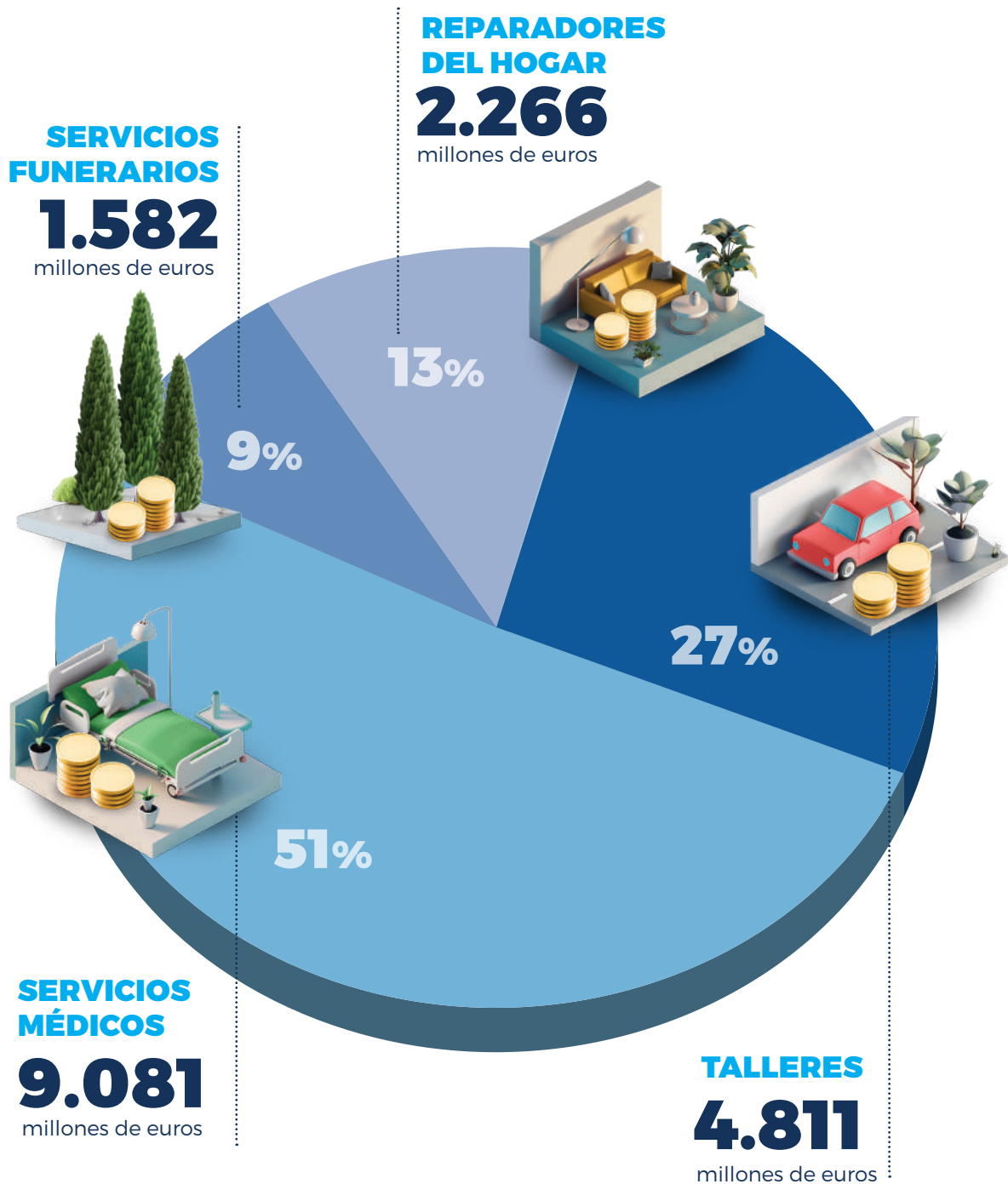
puestos de trabajo equivalentes*

(*) Ejercicio teórico resultante de dividir los pagos realizados a los distintos proveedores entre el salario medio en España.

El seguro genera una actividad constante para proveedores de todo tipo. Además, destaca por su agilidad en el pago de los servicios recibidos.

PAGOS REALIZADOS A PROVEEDORES

Datos 2023



Fuente: Elaborado por Estamos Seguros.

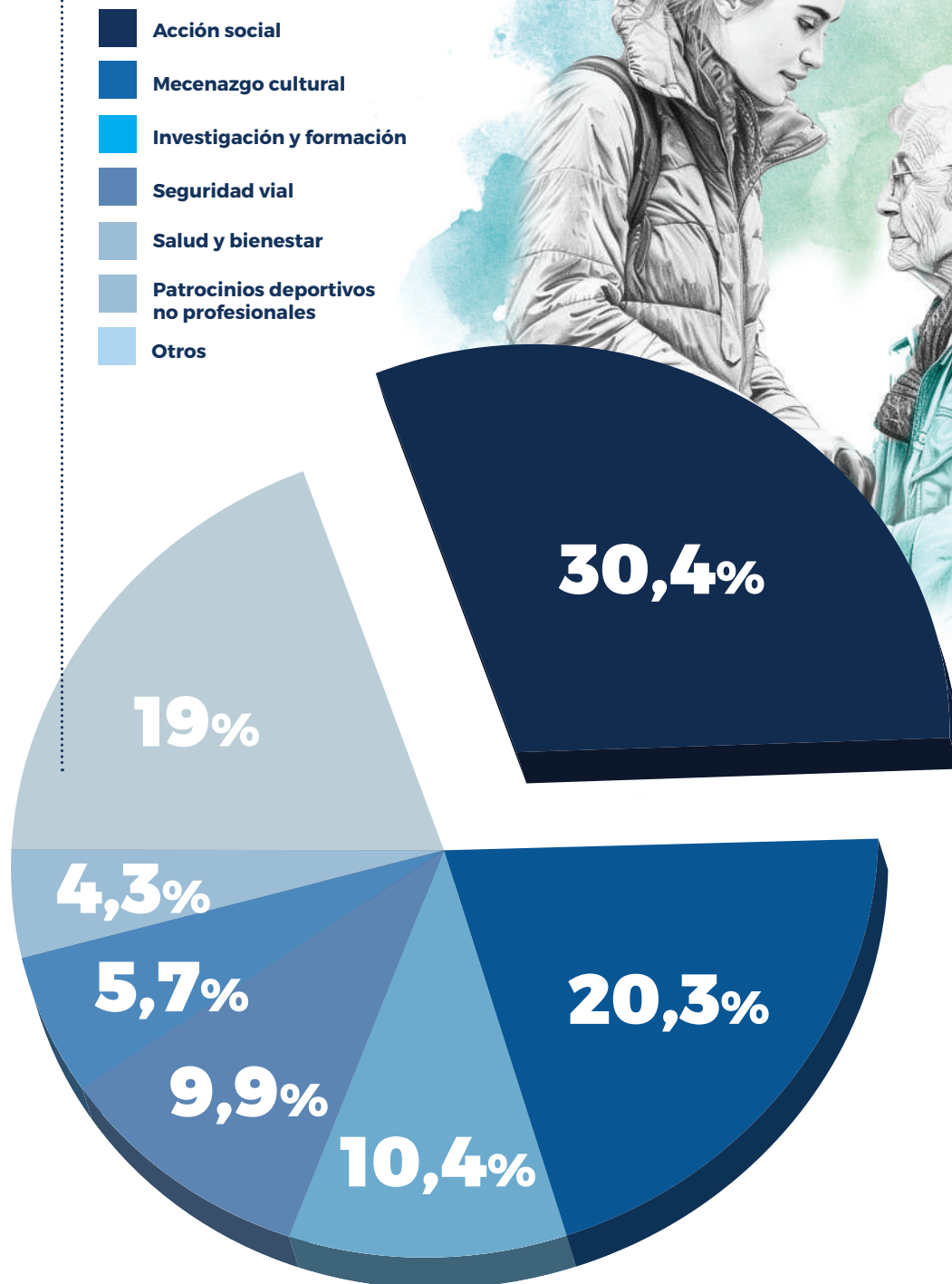
La responsabilidad social en el sector asegurador

Las aseguradoras, bien directamente o a través de sus fundaciones, desarrollan una importante labor social y de apoyo al mecenazgo cultural, la investigación, la protección del medio ambiente, la seguridad vial o la promoción de la salud. Las entidades destinaron alrededor de 78 millones* de euros a fines de esta naturaleza.

(* Esta cifra incluye los recursos destinados por Ofesauto a financiar proyectos sociales.

INVERSIÓN SOCIAL DEL SECTOR ASEGURADOR, EN %

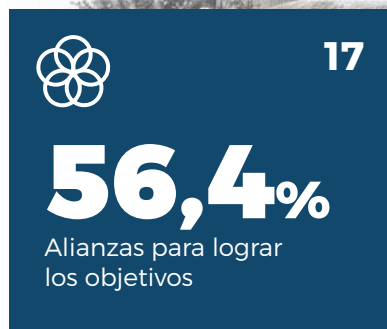
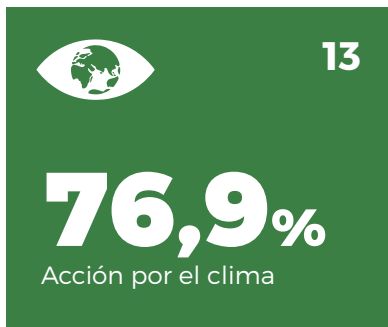
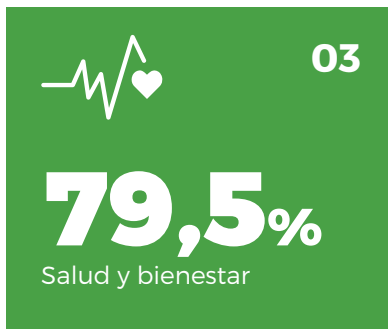
Datos 2023



Fuente: ICEA

OBJETIVOS DE LA 'AGENDA 2030' EN LOS QUE MÁS TRABAJA EL SECTOR ASEGURADOR

Datos 2023 (*)



(*)Entidades con compromiso de trabajo concreto (%)

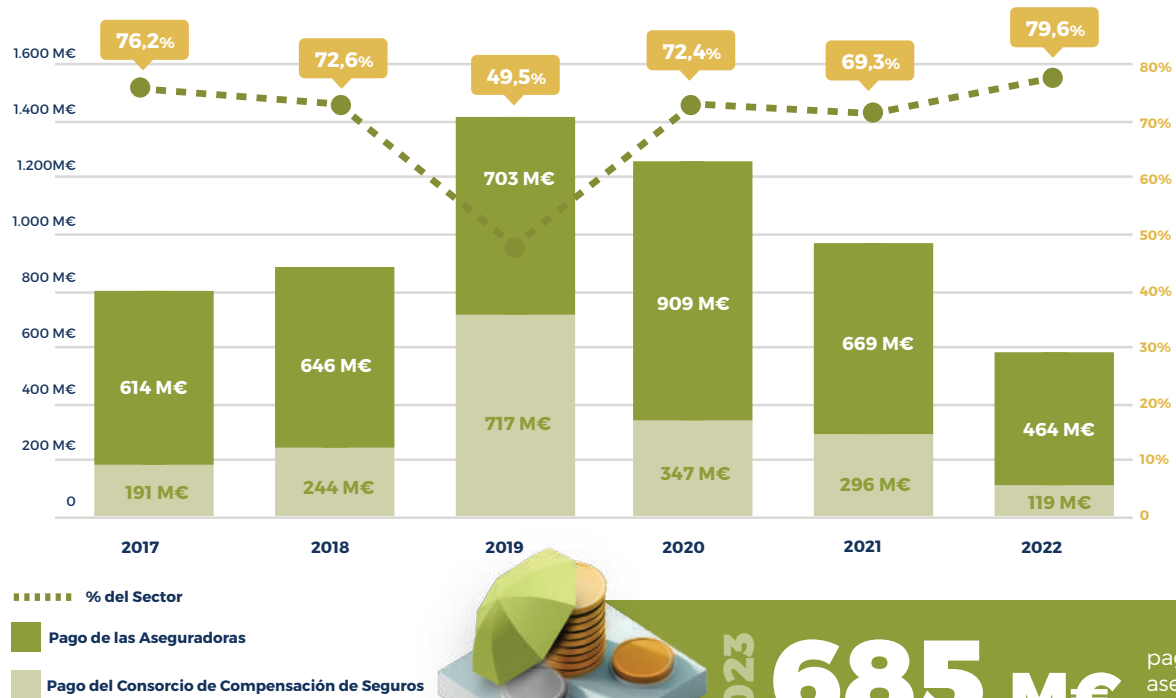
PROTEGIENDO A LA SOCIEDAD FRENTE A LOS FENÓMENOS NATURALES Y CUIDANDO DEL MEDIO AMBIENTE



Protección frente a los eventos climáticos

Los fenómenos de la naturaleza son cada vez más intensos, frecuentes y afectan a una extensión geográfica más amplia. Esto hace que sus consecuencias sean más dañinas para la sociedad. El seguro actúa como escudo de protección frente a estos sucesos. La colaboración público-privada es un modelo de éxito contrastado para hacer frente a los sucesos de origen climático. Las aseguradoras se hacen cargo de las lluvias, las nevadas, las granizadas y los vientos hasta 120 km/h. El Consorcio de Compensación de Seguros (CCS) atiende, por su parte, los daños causados por inundaciones y vientos de más de 120km/h.

REPARTO ESTIMADO DE LAS PRESTACIONES CLIMÁTICAS EN TODOS LOS RAMOS DEL SEGURO*



----- % del Sector

■ Pago de las Aseguradoras

■ Pago del Consorcio de Compensación de Seguros

Fuente: Elaboración propia y Consorcio de Compensación de Seguros.



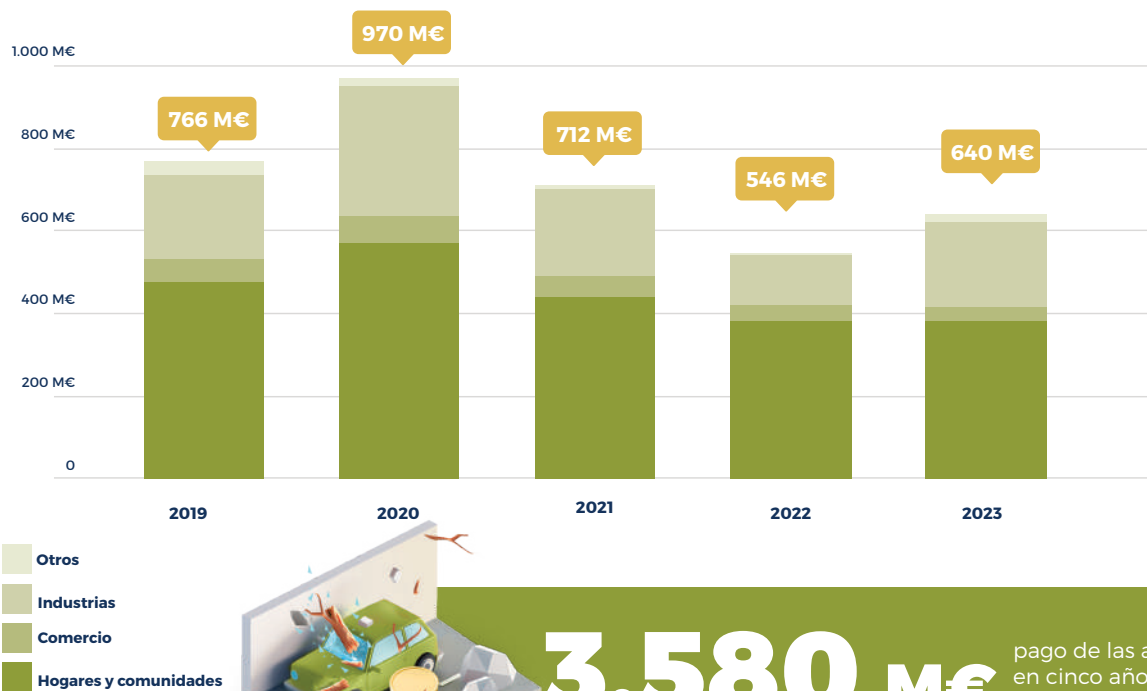
2023

685 M€

pago de las aseguradoras en el año 2023

(*) Pagos realizados por estos fenómenos atmosféricos a cierre de mayo de 2024.

PAGOS DE LAS ASEGURADORAS POR PERCANCES METEOROLÓGICOS EN EL SEGURO MULTIRRIESGO*



■ Otros

■ Industrias

■ Comercio

■ Hogares y comunidades



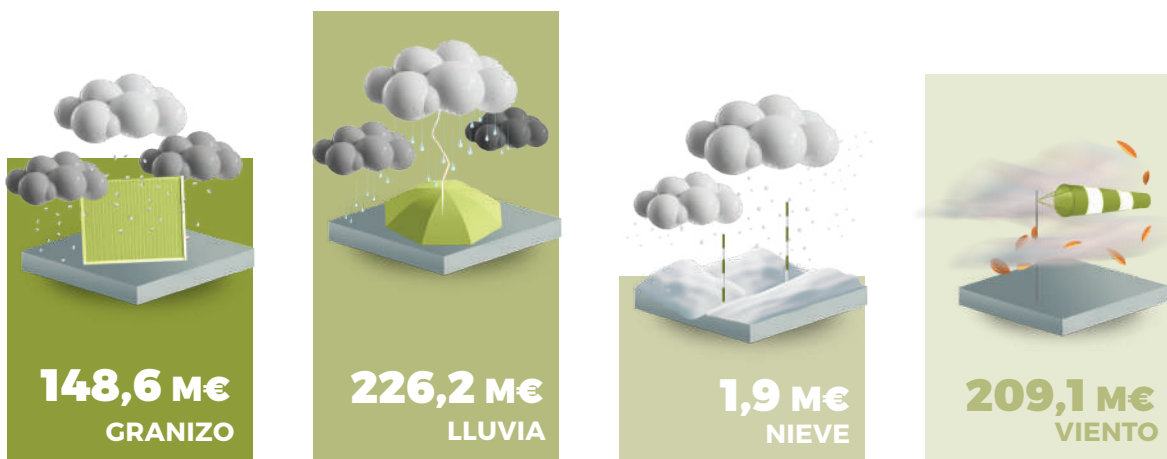
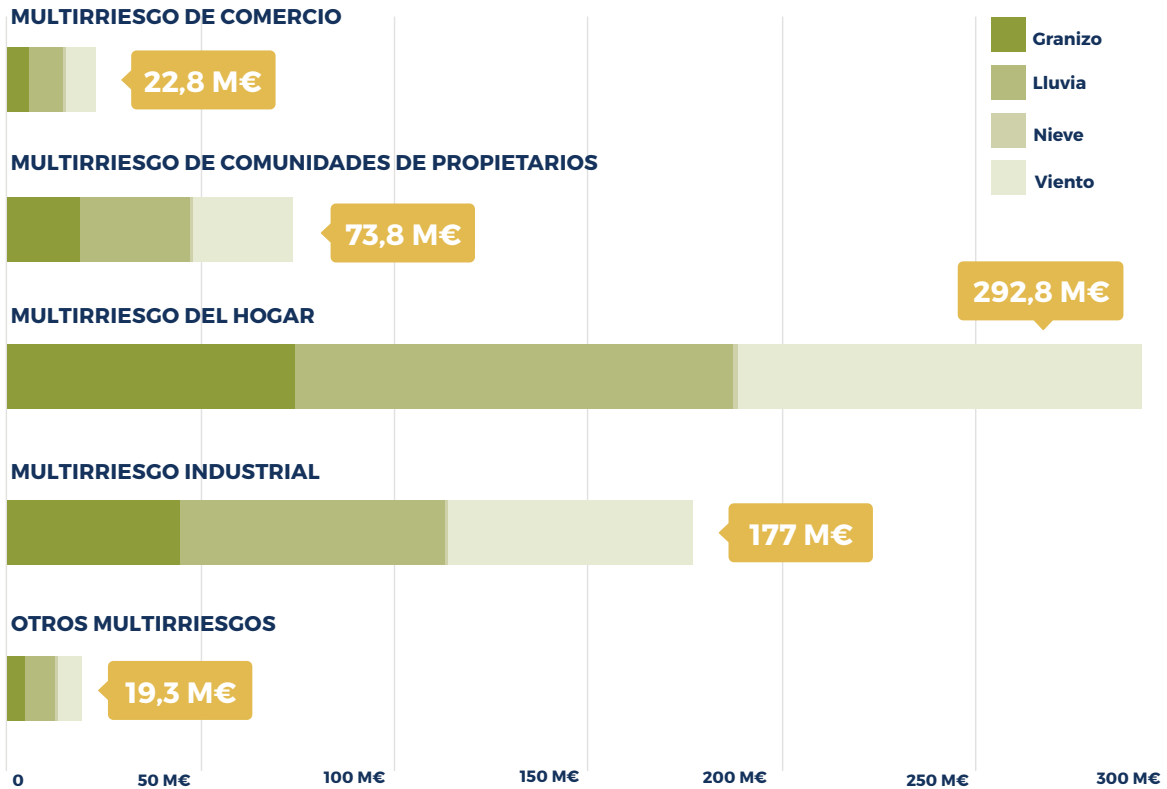
3.580 M€

pago de las aseguradoras en cinco años por fenómenos meteorológicos

Fuente: Elaboración propia con datos de la base de datos de siniestros meteorológicos.

(*) Pagos realizados por estos fenómenos atmosféricos a cierre de mayo de 2024.

IMPORTE DE LOS PAGOS POR PERCANCES METEOROLÓGICOS EN EL SEGURO MULTIRRIESGO, POR MODALIDAD Y TIPO DE EVENTO, EN 2023*



Fuente: Elaboración propia con datos de la base de datos de siniestros meteorológicos.

(*) Pagos realizados por estos fenómenos atmosféricos a cierre de mayo de 2024.

FENÓMENOS METEOROLÓGICOS DE MAYOR GRAVEDAD ATENDIDOS POR EL SEGURO MULTIRRIESGO

Período 2017-2023



17 A 24 DE OCTUBRE DE 2023

97 M€

BORRASCAS ALINE Y BERNARD

6 DE JULIO DE 2023

91 M€

GRANIZADA EN EL NORTE

20, 21, 22 DE ENERO DE 2020

306 M€

BORRASCAS GLORIA

5 DE FEBRERO DE 2017

73 M€

TORMENTA KURT

ENERO DE 2021

235 M€

BORRASCAS FILOMENA

y posterior ola de frío

1 A 5 DE NOVIEMBRE DE 2023

57 M€

BORRASCAS CIARÁN Y DOMINGOS

19 A 22 ENERO DE 2020

109 M€

BORRASCAS GAETAN, HORTENSE E IGNACIO

27 DE DICIEMBRE DE 2017

41 M€

TORMENTA ANA

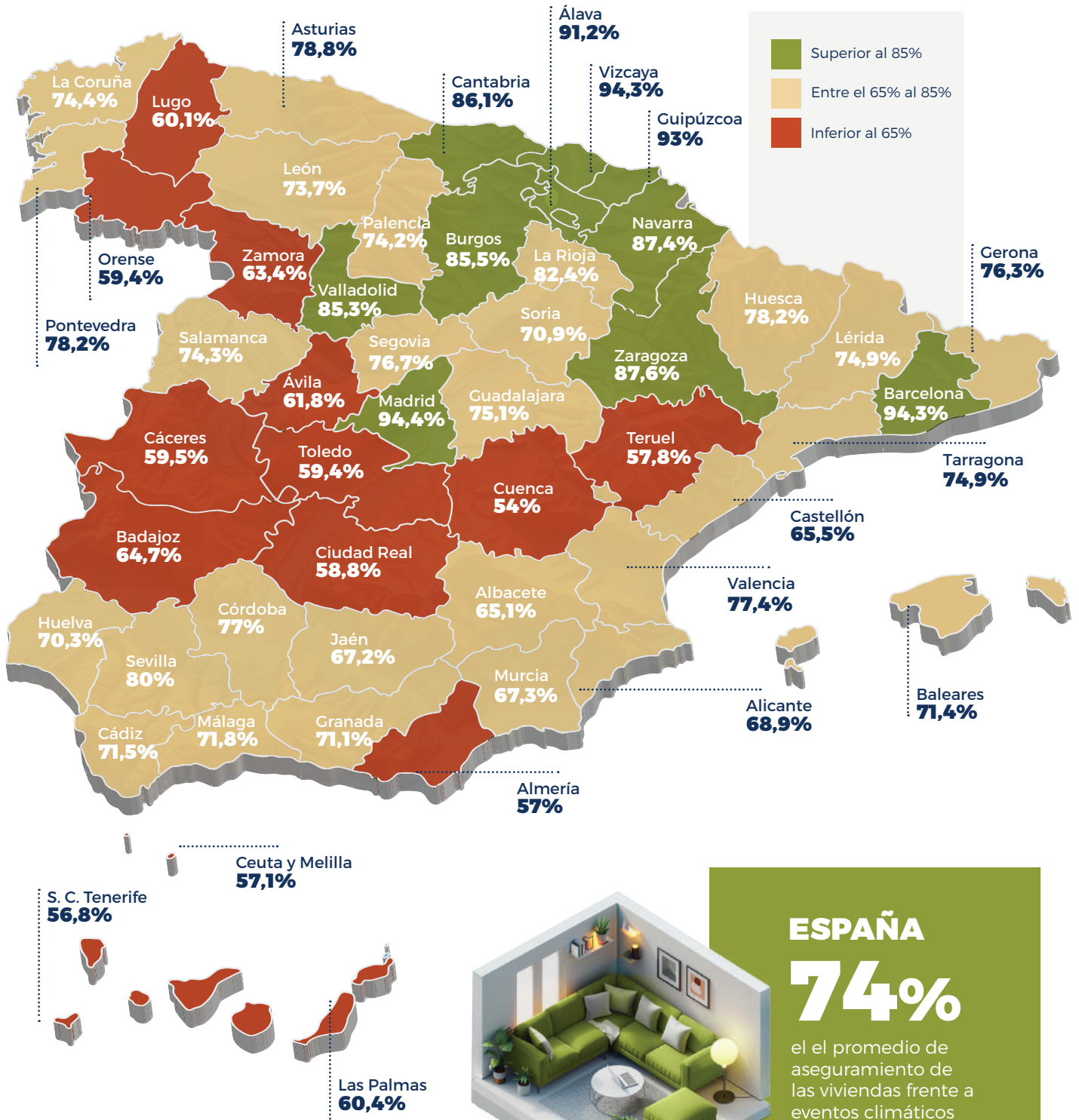
Fuente: Elaboración propia con datos de la BD de siniestros meteorológicos.

(*) Pagos realizados por estos fenómenos atmosféricos a cierre de mayo de 2024.

Alrededor del 74% de las familias en España cuenta con un seguro del hogar. No obstante, el elevado aseguramiento de la vivienda presenta variaciones territoriales importantes. Abordar la brecha de protección es esencial para promover la resiliencia de la sociedad a través de la salvaguarda de su patrimonio.

ASEGURAMIENTO DE LAS VIVIENDAS EN ESPAÑA

Datos 2022



ESPAÑA
74%

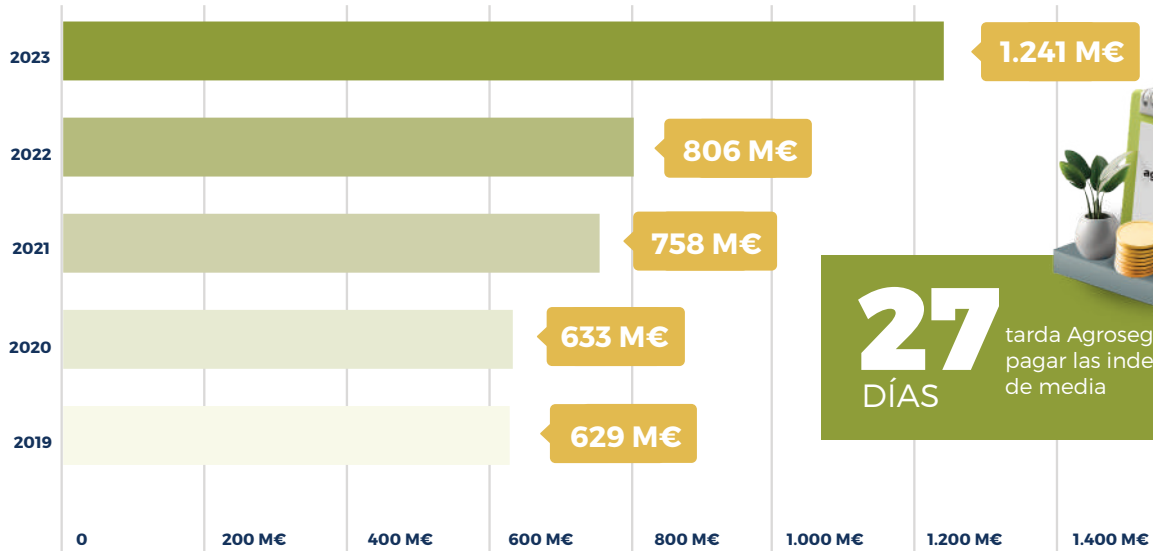
el promedio de aseguramiento de las viviendas frente a eventos climáticos

Fuente: Elaboración propia a partir de datos del Ministerio de Transportes, Movilidad Urbana y Sostenibilidad y de ICEA.

Aliado del campo frente al clima

El seguro agrario es un aliado crucial del campo frente a eventos adversos. Al salvaguardar las cosechas, el seguro agrario mitiga las pérdidas de los agricultores, promueve la estabilidad y refuerza la resiliencia en el campo.

EVOLUCIÓN DE LOS PAGOS DEL SEGURO AGRARIO



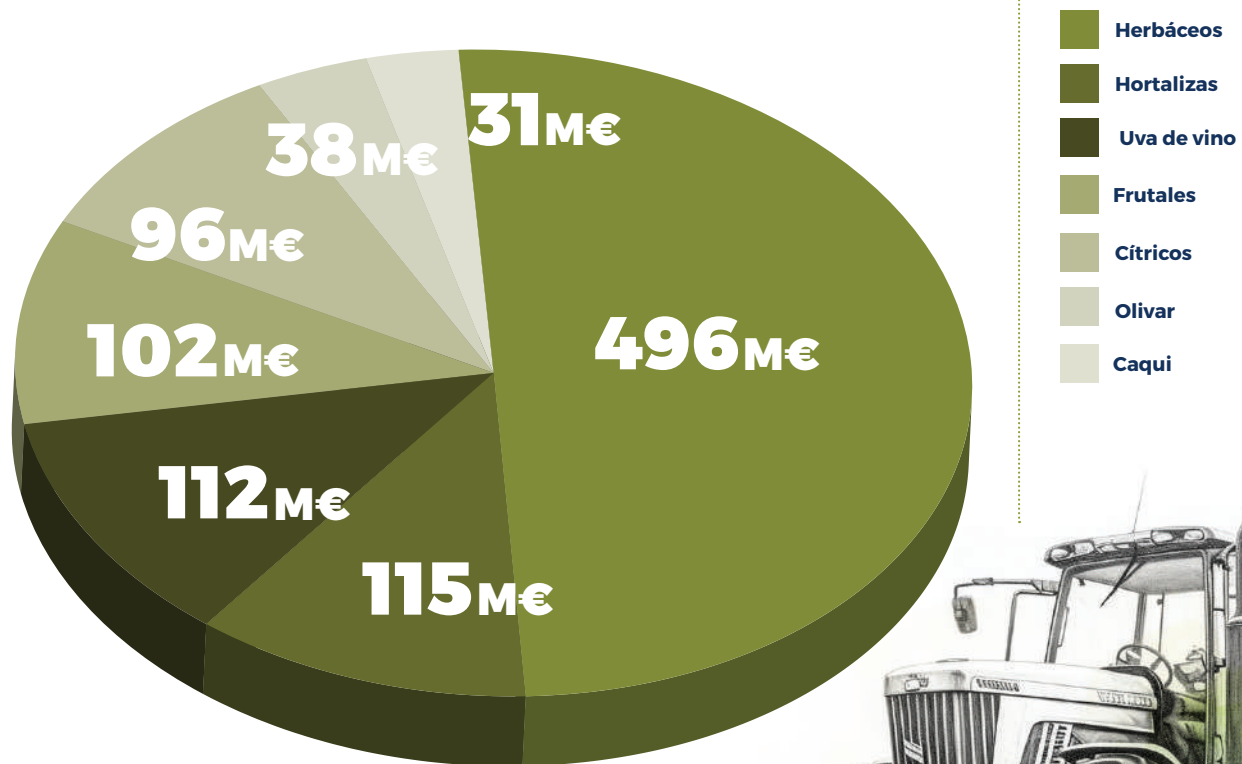
27
DÍAS

tarda Agroseguro en pagar las indemnizaciones, de media

Fuente: Agroseguro.

SINIESTRALIDAD POR TIPO DE CULTIVO

Datos 2023

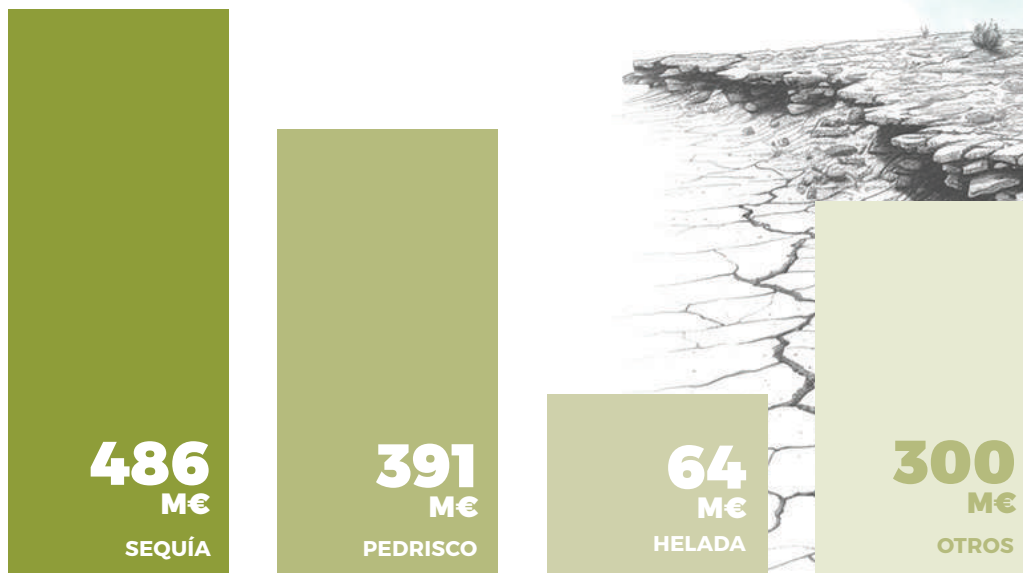


Fuente: Agroseguro.



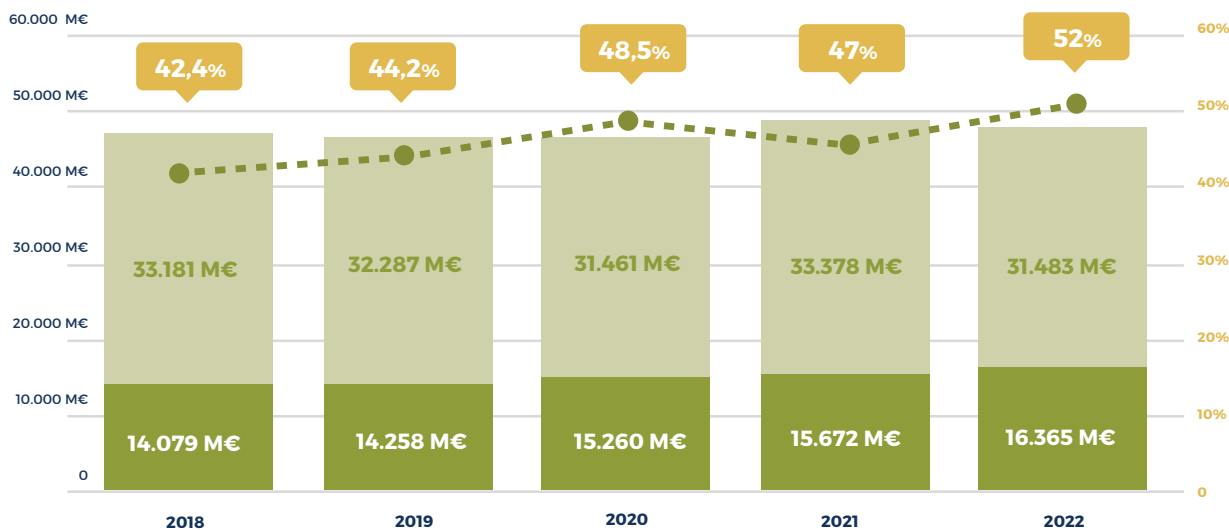
SINIESTRALIDAD POR TIPO DE EVENTO

Datos 2023



Fuente: Agroseguro

CAPITAL CUBIERTO POR EL SEGURO AGRARIO



- Capital asegurado
- Valor agregado bruto sector primario
- % Asegurado



2023

16.916 M€

capital asegurado por Agroseguro en el año 2023

Fuente: Elaboración propia a partir de datos de Agroseguro e INE.

Protegiendo la movilidad

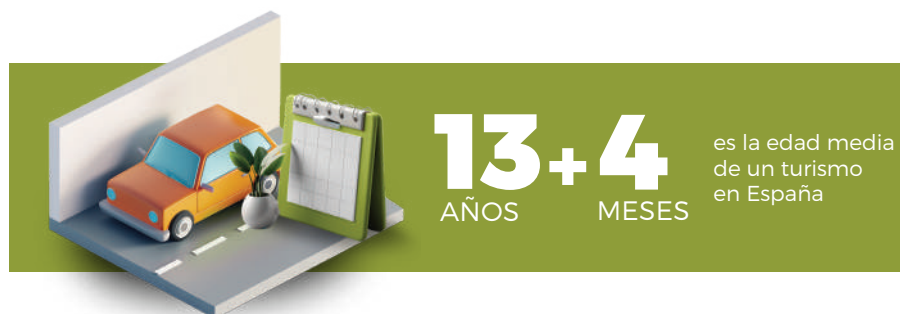
El seguro hace posible que la movilidad se desarrolle con garantías para todos: conductores, ciclistas, transeúntes... Las aseguradoras apoyan el despegue de formas de movilidad más respetuosas con el medio ambiente, como los vehículos eléctricos.

ANTIGÜEDAD MEDIA DEL PARQUE MÓVIL EN ESPAÑA

Datos 2022

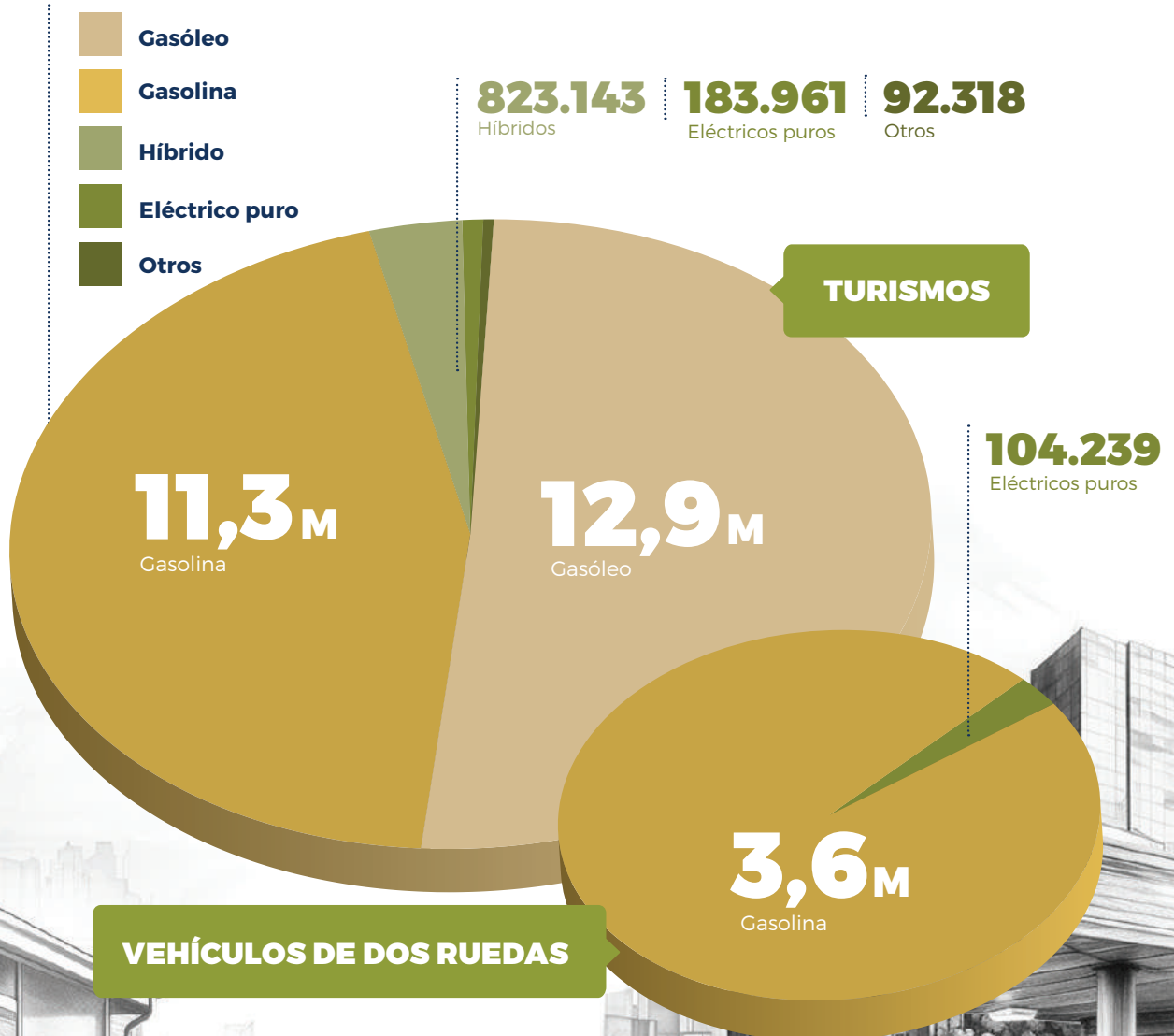


Fuente: TIREA.



COMPOSICIÓN DEL PARQUE MÓVIL ESPAÑOL ASEGURADO, POR TIPO DE MOTOR DEL VEHÍCULO

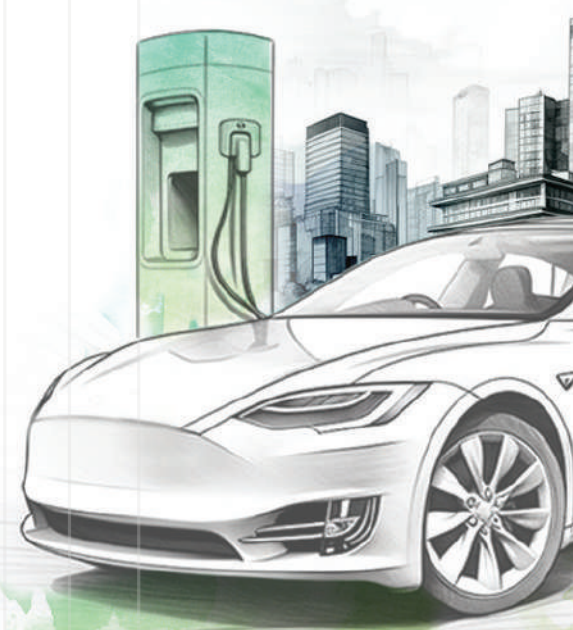
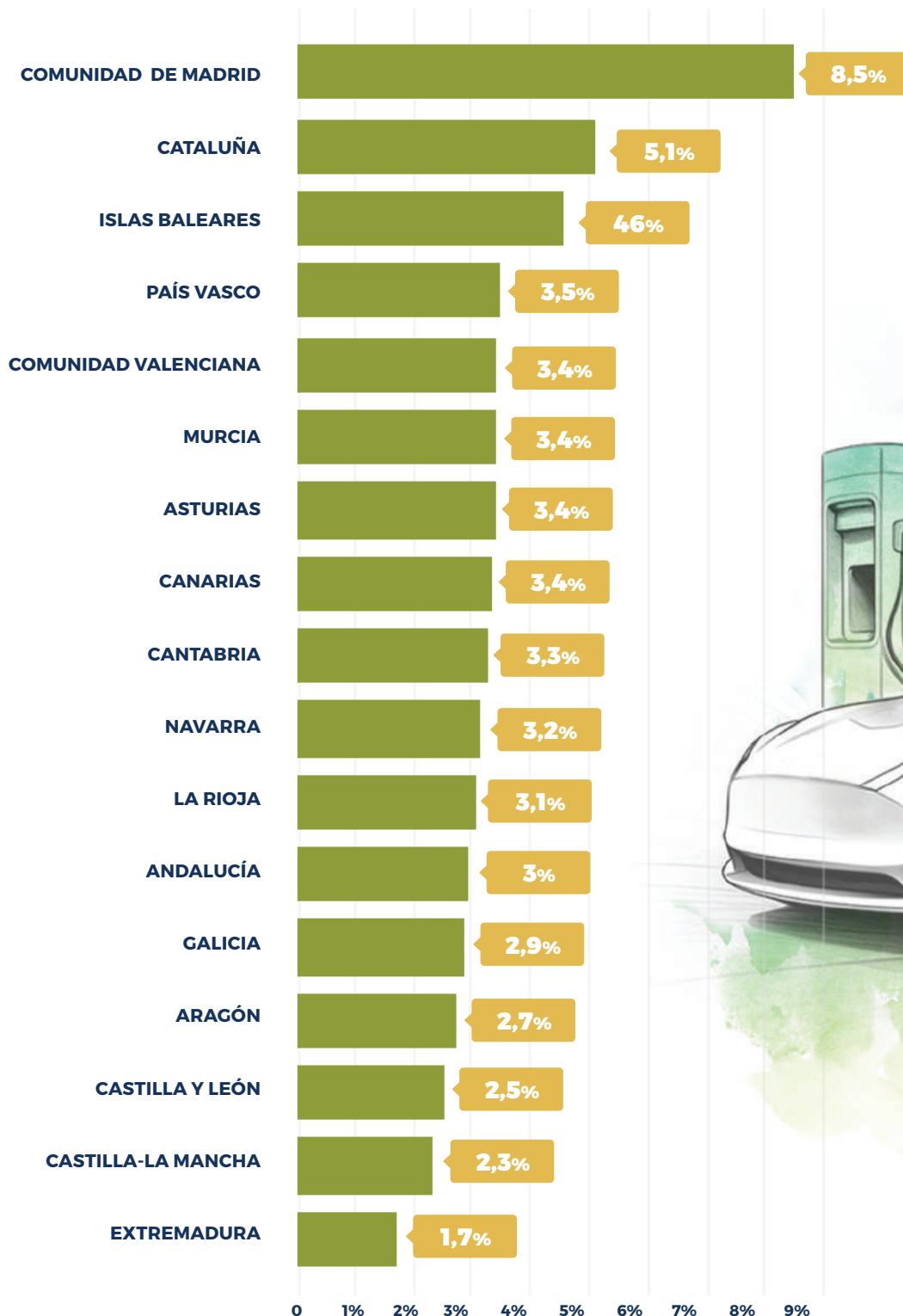
Datos 2022



Fuente: Elaborado por Estamos Seguros a partir de la MicroESA y el FIVA.

PROPORCIÓN DE TURISMOS DE MOTORIZACIÓN ALTERNATIVA A LA GASOLINA Y EL DIÉSEL, POR CCAA

Datos 2022



Fuente: Elaborado por Estamos Seguros.

OFESAUTO es la Oficina Nacional del Certificado Internacional del Seguro (CIS) y el Organismo de Indemnización español en accidentes con vehículos extranjeros. Su función es atender a las víctimas de accidentes de tráfico entre vehículos de distintos países. Ya sea por accidentes ocurridos en España o por colisiones en otro país.

PROTECCIÓN DE LA CONDUCCIÓN EN EL EXTRANJERO



1.620

RECLAMACIONES

PAGADAS POR ACCIDENTES EN ESPAÑA CAUSADOS POR VEHÍCULOS EXTRANJEROS

403

RECLAMACIONES

PAGADAS POR ACCIDENTES EN EL EXTRANJERO CAUSADOS POR VEHÍCULOS ESPAÑOLES

973.080

CERTIFICADOS

INTERNACIONALES DE SEGURO (CARTAS VERDES) (*) SEGUROS EMITIDOS

13.661

PETICIONES

DE INFORMACIÓN PARA LOCALIZAR NACIONALIDAD Y SEGURO DE UNA MATRÍCULA EXTRANJERA

16.733

SEGUROS

DE FRONTERA () PÓLIZAS EMITIDAS**

6.979

PETICIONES

DE INFORMACIÓN PARA CONFIRMAR NACIONALIDAD ESPAÑOLA Y SEGURO ESPAÑOL

(*) El Certificado Internacional de Seguro (CIS), anteriormente conocido como carta verde, es el documento que acredita estar en posesión de un seguro obligatorio y es necesario para circular por determinados países. El CIS no es necesario en el Espacio Económico Europeo. Tampoco es necesario presentar el CIS, en Andorra, Suiza (incluyendo Liechtenstein), Islandia o Noruega. Sí es necesario para viajar a otros países como Marruecos o Reino Unido, tras el Brexit.

(**) El Seguro de Frontera se emite en las fronteras españolas para que los vehículos extracomunitarios dispongan de la misma cobertura que los vehículos comunitarios.

El seguro como inversor institucional a largo plazo

El seguro es un inversor institucional de referencia. Destina recursos propios y de sus clientes a promover un desarrollo sostenible a largo plazo y beneficioso para todos.

VOCACIÓN POR LA DEUDA PÚBLICA

El seguro maneja un volumen de inversiones que asciende a 342.666 millones de euros. Un tercio de este dinero se destina a la adquisición de títulos de deuda pública española.

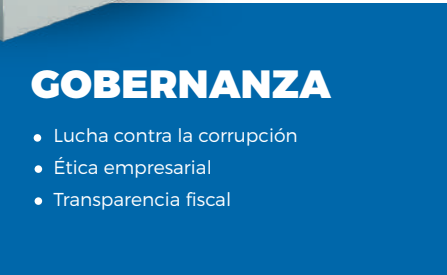
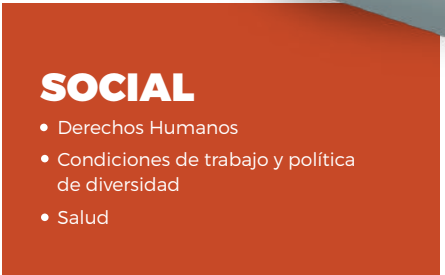
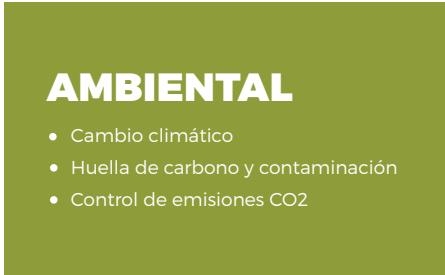


Fuente: DGSFP a septiembre 2023

INFLUENCIA DE LOS CRITERIOS ASG EN LA CARTERA DE INVERSIONES

Datos 2022

Las aseguradoras toman en consideración criterios ASG para configurar sus inversiones.



Fuente: ICEA.

CUIDANDO DE LAS PERSONAS Y EL PATRIMONIO



Gestión del ahorro

Las aseguradoras son expertas en gestionar el ahorro para la jubilación. Disponen de productos de ahorros y de previsión social que se ajustan a las necesidades de todo tipo de personas. Su oferta abarca productos con garantía de tipo de interés, políticas de inversión ajustadas al perfil de riesgo de cada cliente, distintos niveles de liquidez e incentivos fiscales diversos, tanto en el momento de la aportación como en el de la prestación.

EL AHORRO PARA LA JUBILACIÓN Y EL LARGO PLAZO CONFIADO A LAS ASEGURADORAS

Datos 2023

	Ahorro gestionado	Participes/Asegurados
RENTAS VITALICIAS Y TEMPORALES	66.306 M€	1.618.389
PLANES DE PENSIONES	59.884 M€	4.433.289
AHORRO A PERCIBIR EN CAPITAL	41.571 M€	2.103.866
SEGUROS QUE INSTRUMENTAN COMPROMISOS POR PENSIONES	26.884 M€	762.588
SEGUROS UNIT LINKED	21.402 M€	1.338.546
PRODUCTOS INDIVIDUALES DE AHORRO SISTEMÁTICO (PIAS)	15.033 M€	1.529.802
PLANES DE PREVISIÓN ASEGURADOS	10.856 M€	809.474
OTROS SEGUROS COLECTIVOS	8.076 M€	404.228
SEGUROS INDIVIDUALES DE AHORRO A LARGO PLAZO (SIALP)	3.755 M€	347.576
TRANSFORMACIÓN DE PATRIMONIO EN RENTA VITALICIA	2.290 M€	26.103
PLANES DE PREVISIÓN SOCIAL EMPRESARIAL	406 M€	40.850
SEGUROS DE DEPENDENCIA	45 M€	94.204

Fuente: ICEA

256.506 M€

el importe total de los ahorros para la jubilación



13,5 M

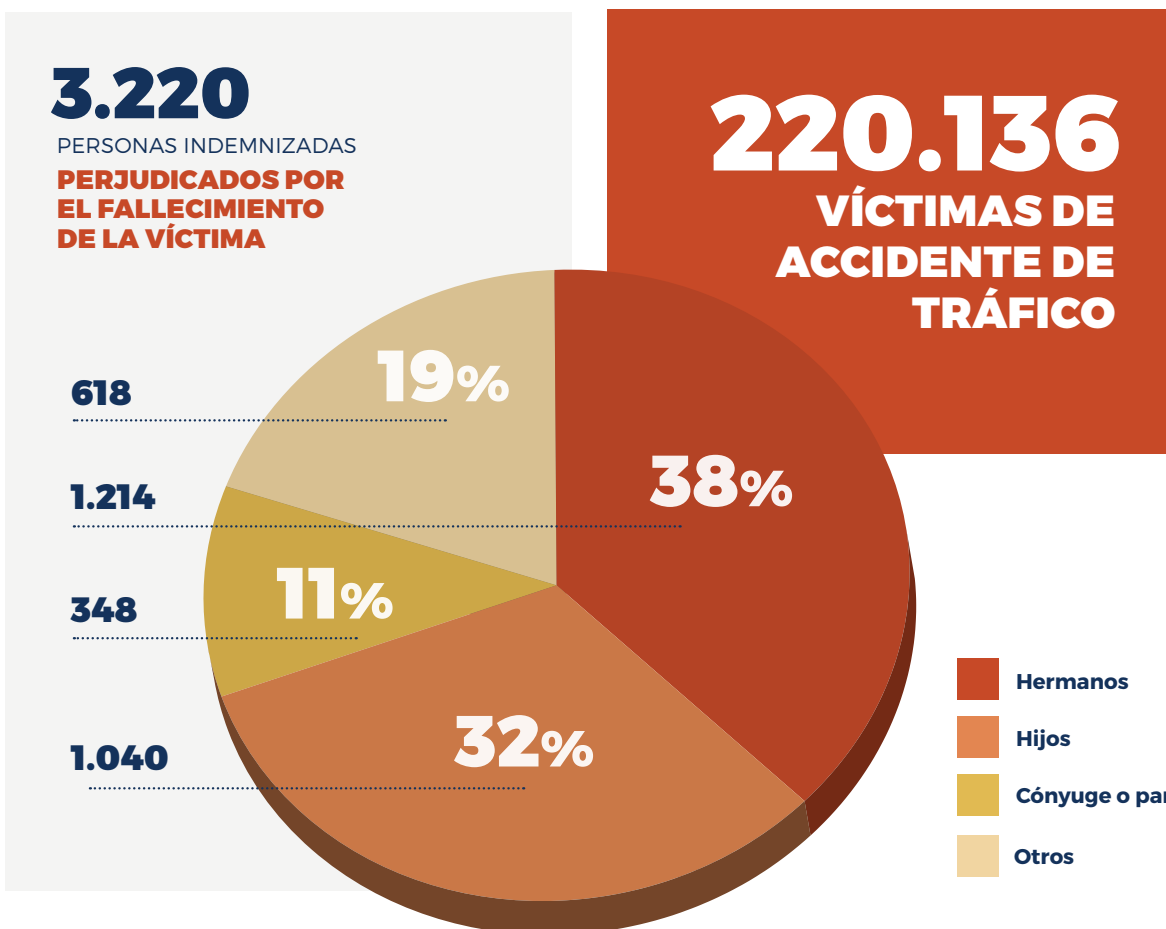
de asegurados que confían a las aseguradoras

Protección de las víctimas de accidentes de tráfico

España cuenta con un sistema de indemnización integral a las víctimas de accidentes de circulación, conocido como Baremo, de gran utilidad social. Este sistema busca la reparación de los daños personales sufridos por las víctimas de accidentes de tráfico y sus familias atendiendo a sus circunstancias personales, económicas y sociales.

EL SEGURO DEL AUTOMÓVIL, AL LADO DE LAS VÍCTIMAS DE ACCIDENTES DE TRÁFICO

Datos 2022*



Fuente: Elaborado por Estamos Seguros.

(*) Datos correspondientes al 78,5% de la cuota de mercado del seguro del automóvil

La atención sanitaria a las víctimas de accidentes de tráfico corre íntegramente a cargo de las aseguradoras. En 2023, se realizaron unos 3 millones de prestaciones sanitarias, con un coste de más de 465 millones de euros. Los pagos realizados por las entidades se distribuyeron a partes iguales entre la sanidad pública y la privada.

PRESTACIONES PAGADAS POR EL SEGURO DEL AUTOMÓVIL POR ATENCIONES SANITARIAS A VÍCTIMAS DE ACCIDENTES DE TRÁFICO

Datos 2023



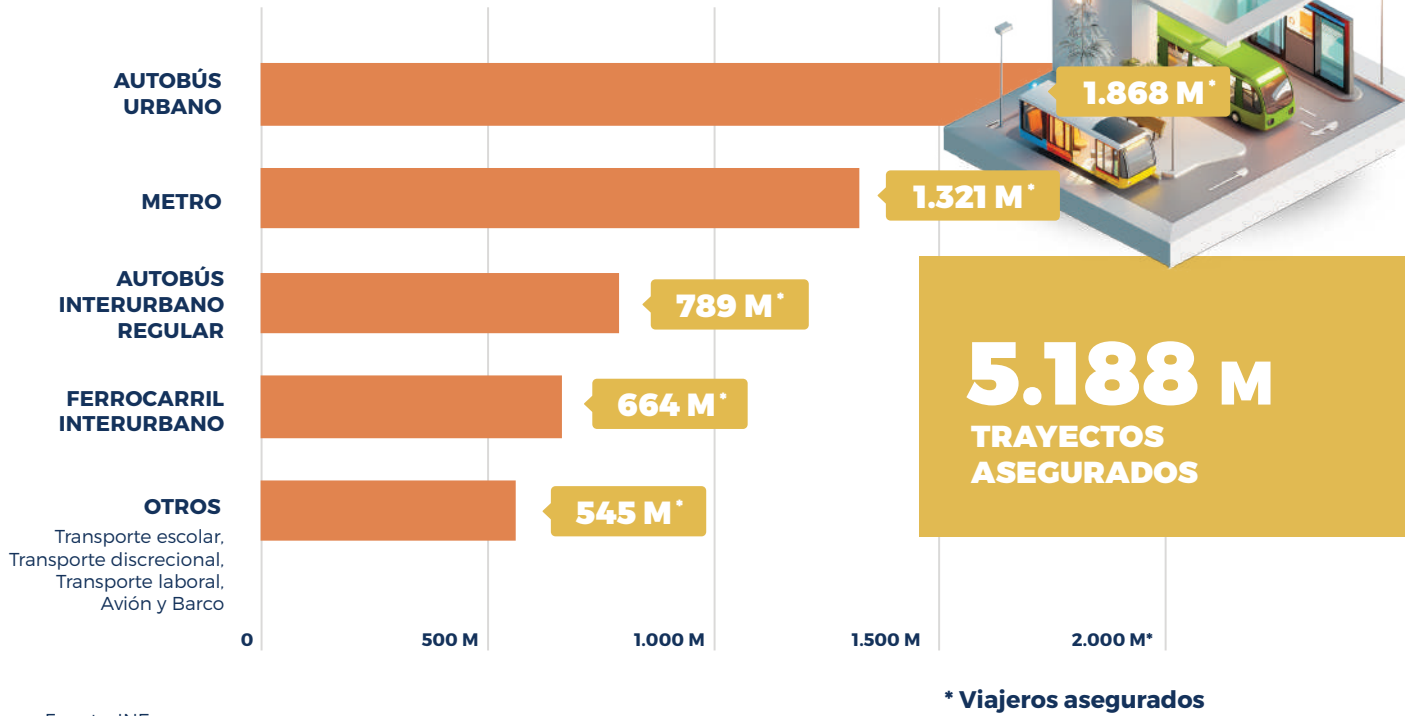
Fuente. Elaboración de Estamos Seguros con datos de la base de datos CAS.

Protección en los viajes cotidianos y fuera de casa

El seguro acompaña a las personas cuando emplean cualquier transporte. El billete incluye un seguro obligatorio de viajeros que cubre los daños físicos que pudiera sufrir. Entre tanto, el seguro de asistencia en viaje protege a 14 millones de españoles en sus desplazamientos de ocio y trabajo.

EL SEGURO DE ACCIDENTES PROTEGE A LOS USUARIOS DE MEDIOS DE TRANSPORTE COLECTIVOS

Datos 2023



Fuente: INE

SITUACIONES ATENDIDAS POR EL SEGURO DE VIAJE

ENFERMEDAD U HOSPITALIZACIÓN	57,7%	ACCIDENTE	12,4%
ANULACIÓN	6,8 %	PROVISIÓN DE INFORMACIÓN	6%
DEMORA DEL VIAJE	5,9%	CANCELACIÓN	3,3%
REPATRIACIÓN	1,8%	REGRESO ANTICIPADO	1,6%
OTRAS CAUSAS	4,5%		

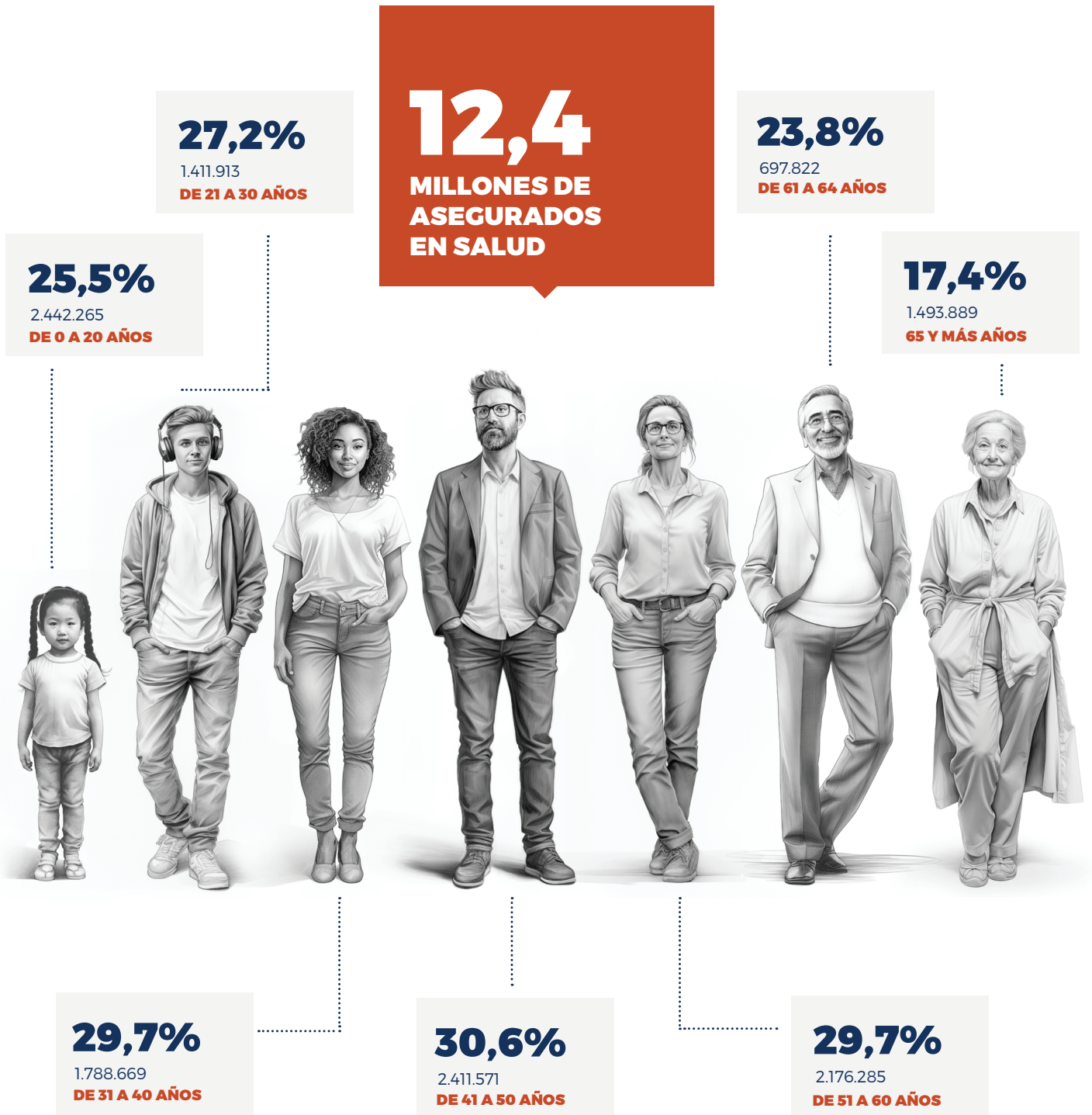
Fuente: Elaboración de Estamos Seguros.

Al cuidado de la salud de las personas

El seguro de salud protege a personas de todas las edades y que se encuentran en cualquier parte del país. Además, en el entorno laboral, es un beneficio social muy valorado por los trabajadores.

EL SEGURO DE SALUD PROTEGE A PERSONAS DE TODAS LAS EDADES

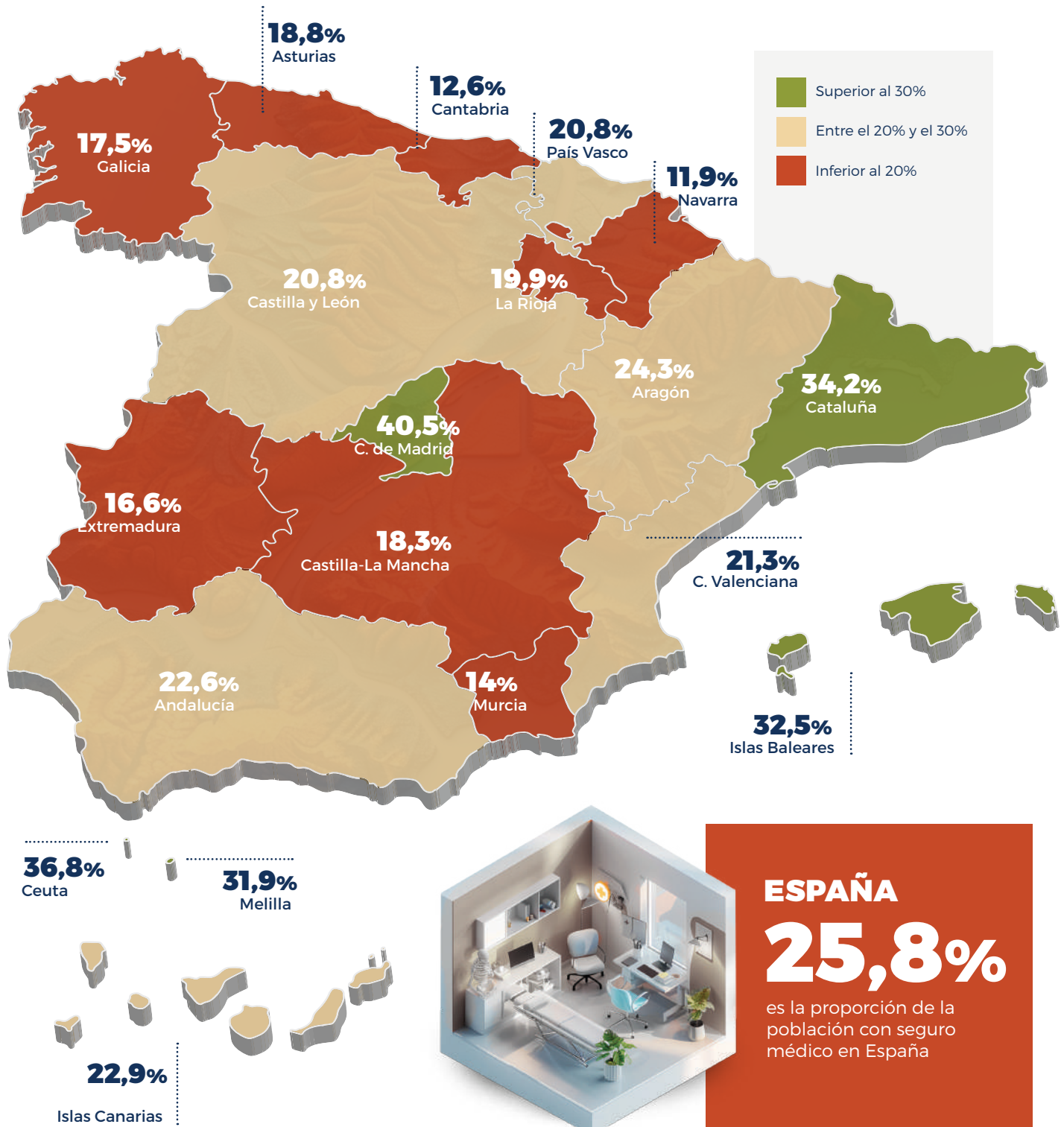
Datos 2023



Fuente: Elaborado por Estamos Seguros.

PROPORCIÓN DE LA POBLACIÓN CON SEGURO MÉDICO, POR CCAA

Datos 2023



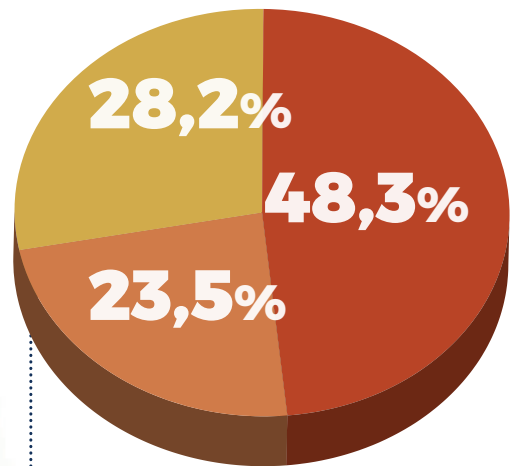
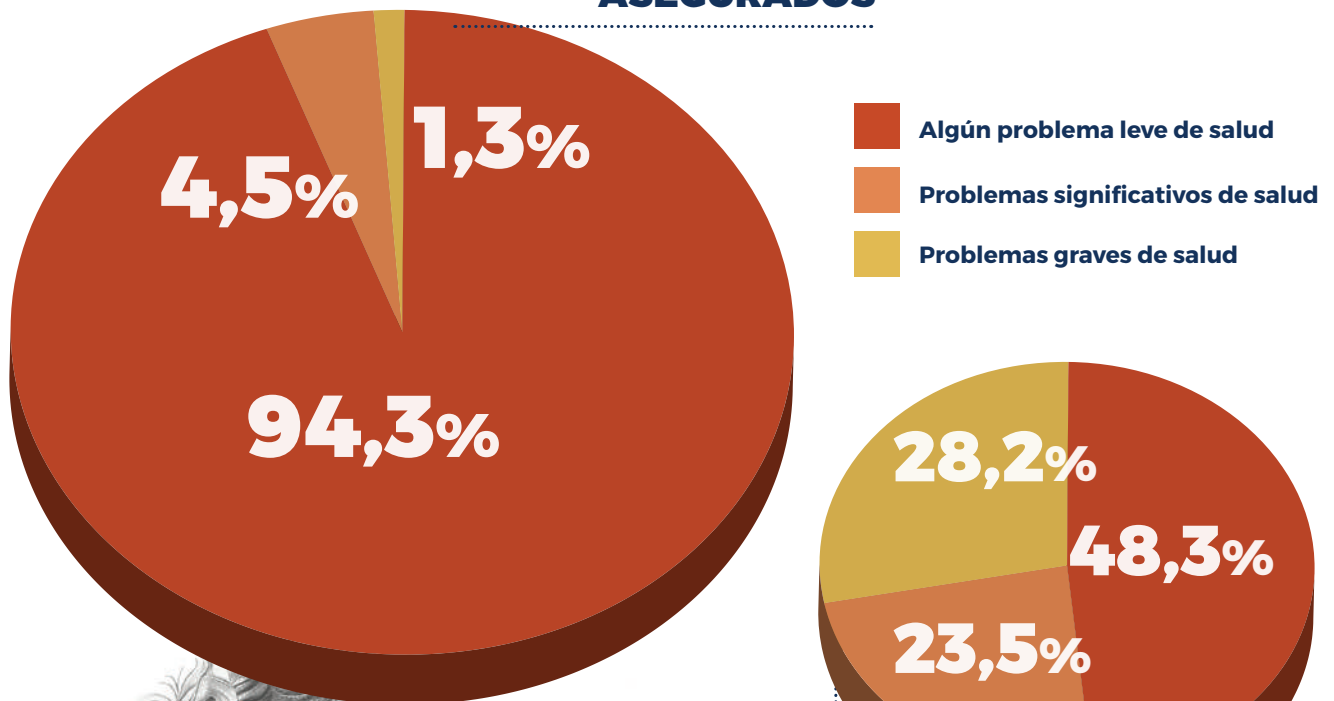
Fuente: Elaboración propia con datos de ICEA y del Instituto Nacional de Estadística.

El seguro de salud se basa en un principio solidario por el que las personas más sanas contribuyen a financiar los cuidados de quienes tienen peor salud. A lo largo de un año, las aseguradoras atendieron a 700.000 personas con problemas de salud graves en España. Este grupo constituye apenas el 5,7% de la cartera de asegurados, pero recibe más de la mitad de las prestaciones.

EL SEGURO DE SALUD CUIDA DE LAS PERSONAS GRAVEMENTE ENFERMAS

Datos 2022

ASEGURADOS



PRESTACIONES

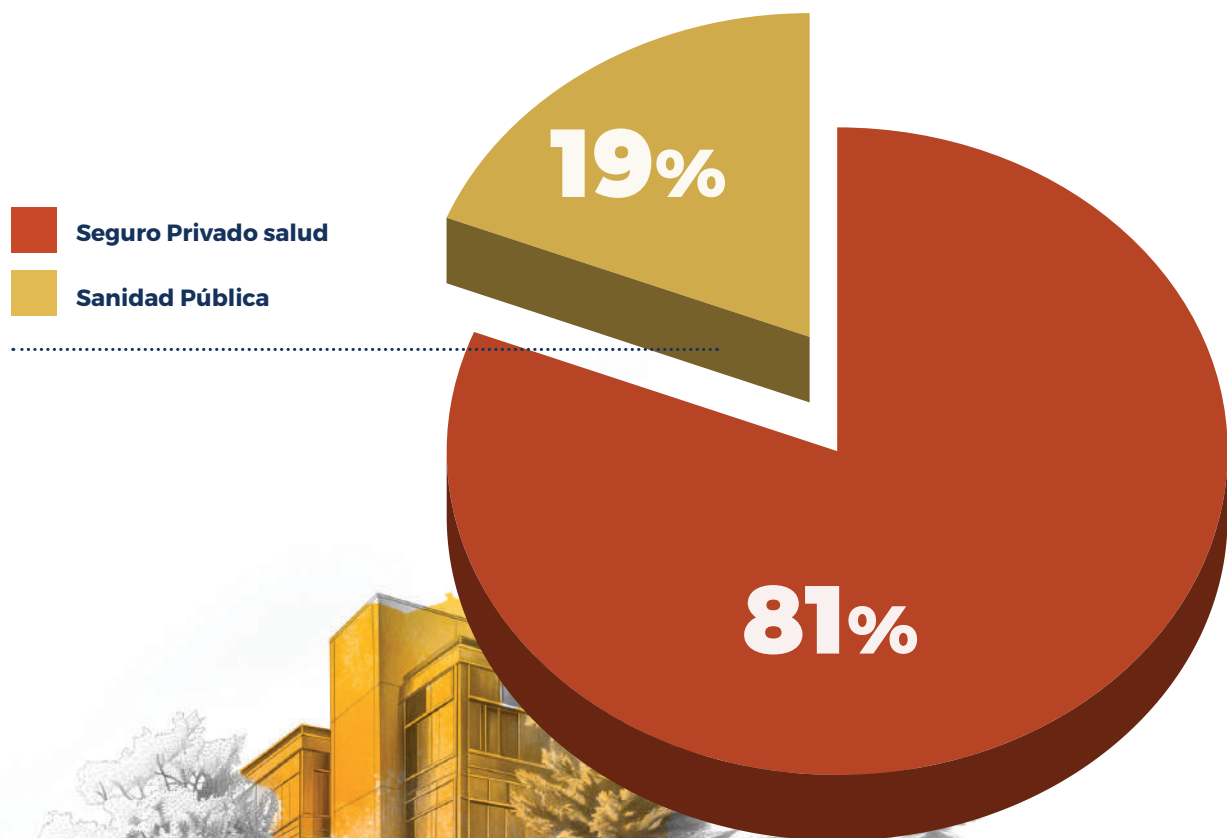


Fuente: Elaborado por Estamos Seguros.

El seguro de salud es un ejemplo de colaboración-público privada. A través de los conciertos con las mutualidades de funcionarios, 1,8 millones de empleados públicos han optado por la cobertura de su salud a través de un seguro privado. Esto permite aliviar la carga asistencial del sistema público, mejorando su calidad y sostenibilidad.

PROPORCIÓN DE FUNCIONARIOS DE LA ADMINISTRACIÓN CENTRAL QUE OPTAN POR LA SANIDAD PÚBLICA Y LA PRIVADA

Datos 2022



Fuente: Elaborado por Estamos Seguros.

Protección para los seres queridos

El seguro de vida es un instrumento que protege a las familias frente a las consecuencias financieras de la muerte prematura de uno de sus integrantes. El seguro otorga estabilidad y tranquilidad económica a las familias en un momento de especial vulnerabilidad.

INDEMNIZACIONES PAGADAS POR EL SEGURO DE VIDA RIESGO EN ESPAÑA

Datos 2023

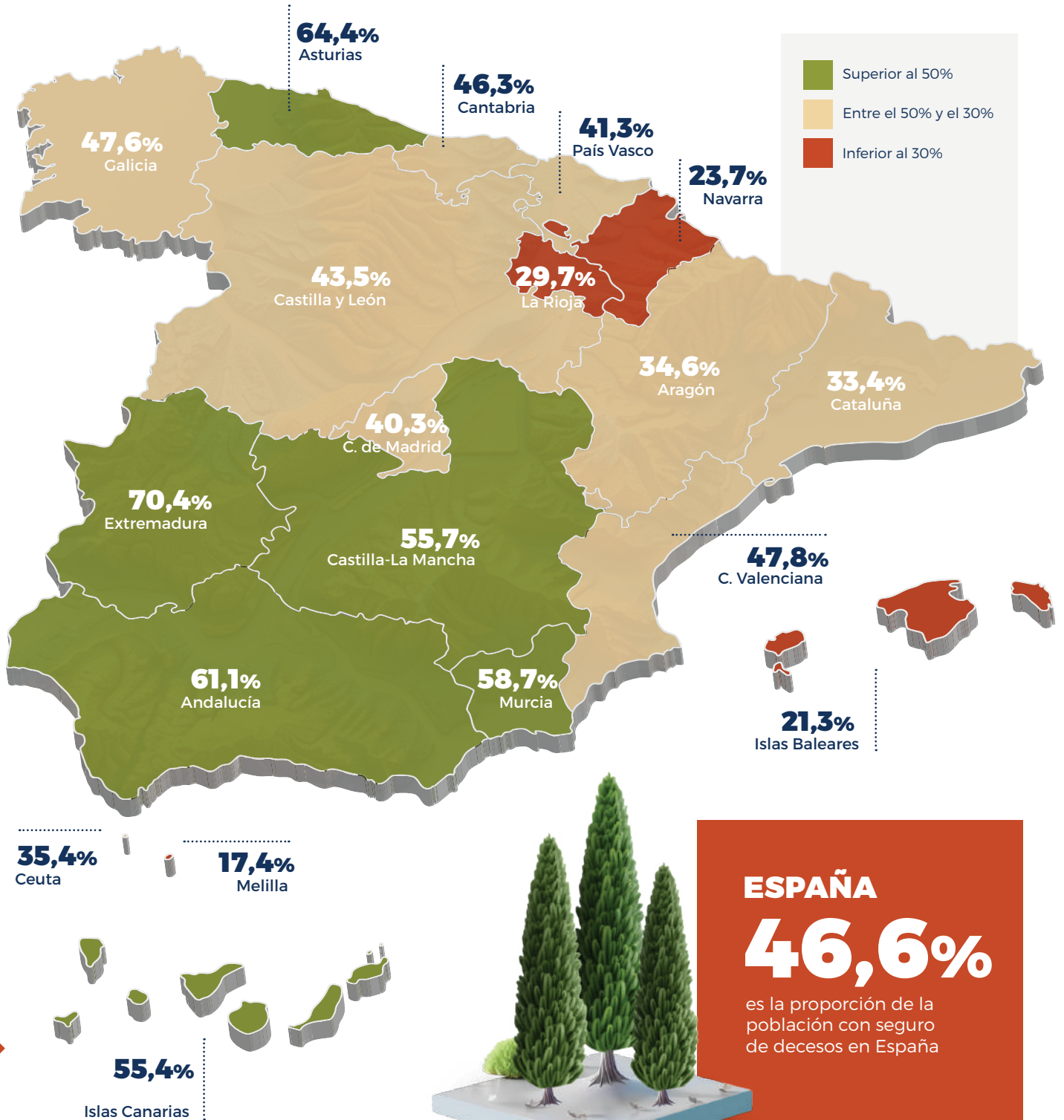


Fuente: ICEA y Estamos Seguros.

El seguro de decesos apoya a las familias cuando fallece uno de sus integrantes. Se ocupa de organizar el sepelio en un momento especialmente delicado. Prácticamente, la mitad de la población española está protegida por este seguro. Es un servicio que goza de una amplia aceptación en todo el país.

PRESENCIA DEL SEGURO DE DECESOS EN ESPAÑA

Datos 2022



Fuente: ICEA.

SEPELIOS ATENDIDOS POR EL SEGURO, SOBRE EL TOTAL

Datos 2022

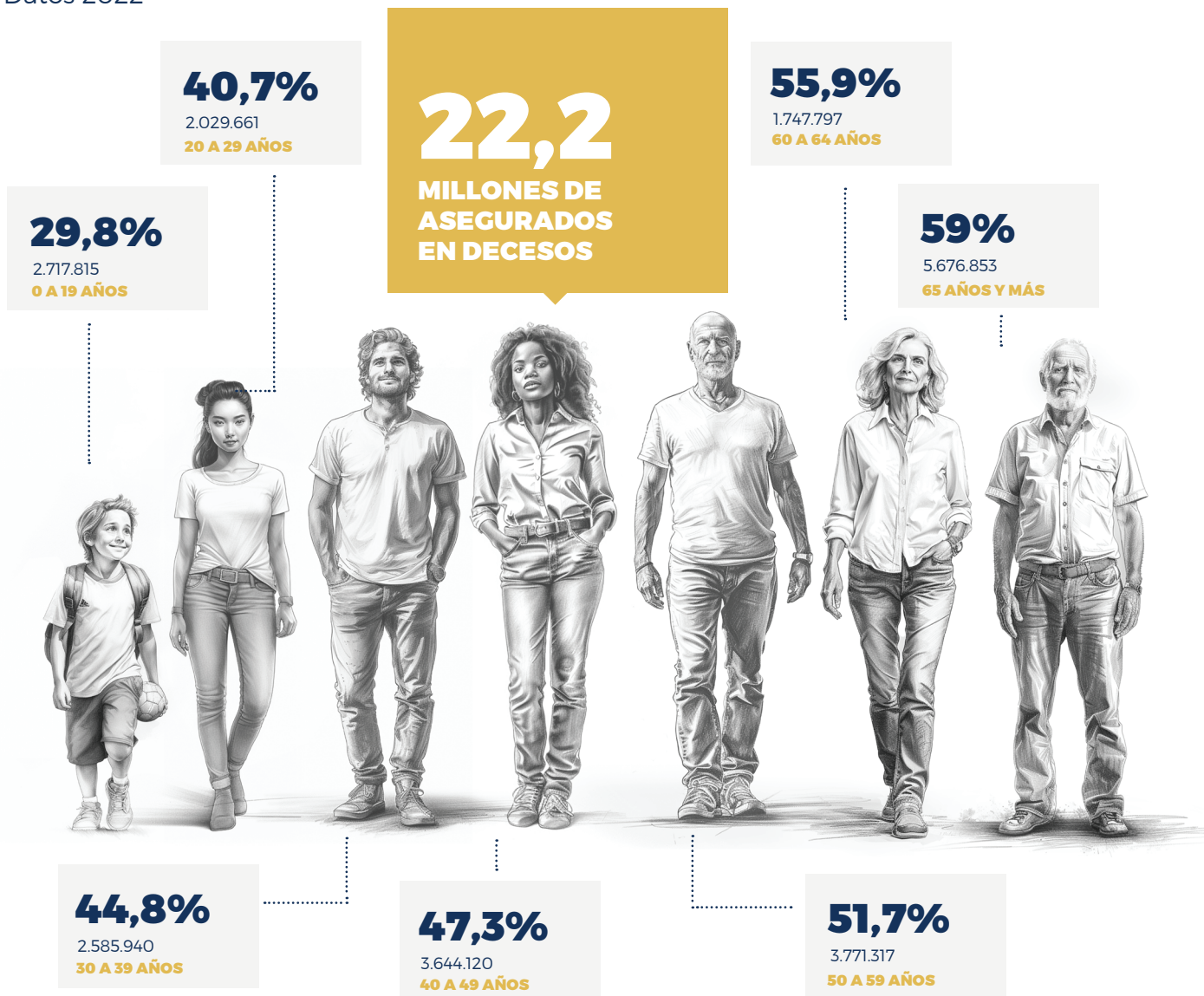


61,2% de los sepelios son atendidos por el seguro

Fuente: Elaboración de Estamos Seguros

PROPORCIÓN DE ASEGURADOS DE DECESOS SOBRE LA POBLACIÓN, POR TRAMOS DE EDAD

Datos 2022



Fuente: Elaboración propia con datos de ICEA y del INE.

Protegiendo los inmuebles

El seguro de multirriesgos cuida de los inmuebles en España. Ya sean viviendas, oficinas, locales comerciales, industrias o las zonas comunes de los edificios. Al proteger el patrimonio inmobiliario, constituye una salvaguarda económica fundamental para familias, empresas e instituciones.

PERCANCES ATENDIDOS Y PAGOS REALIZADOS POR EL SEGURO DE HOGAR Y COMUNIDADES DE PROPIETARIOS, AL AÑO*

Datos 2022

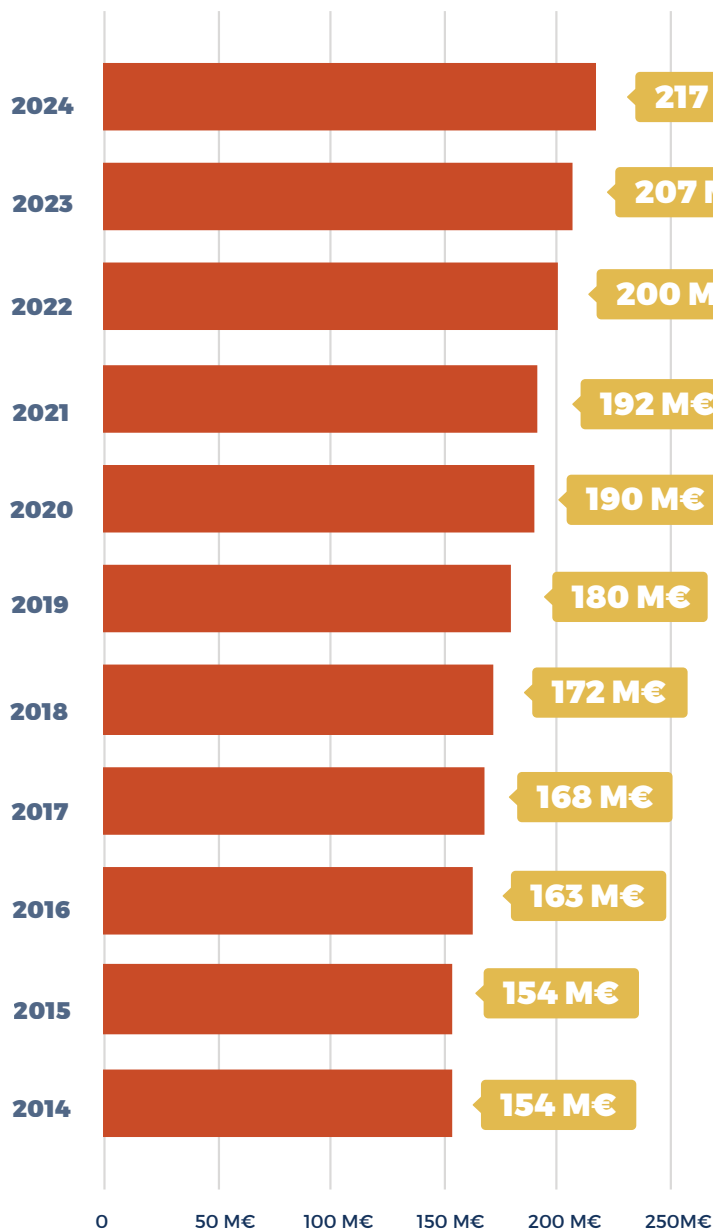


Fuente: Elaborado por Estamos Seguros.

(*) Incendios, daños por agua, rotura de cristales, asistencia.

CONTRIBUCIÓN DE LAS ASEGURADORAS A LOS SERVICIOS DE PREVENCIÓN Y EXTINCIÓN DE INCENDIOS

A lo largo de la última década, las aseguradoras han contribuido con cerca de 2.000 millones de euros al establecimiento, ampliación y mantenimiento de los servicios de prevención y extinción de incendios y salvamento. Las entidades aportaron este importe a través del pago de contribuciones especiales y tasas de mantenimiento establecidos por las Administraciones Públicas (locales, provinciales y autonómicas).



1.997 M€

LA CONTRIBUCIÓN DE LAS ASEGURADORAS A LOS SERVICIOS DE PREVENCIÓN Y EXTINCIÓN DE INCENDIOS EN 10 AÑOS

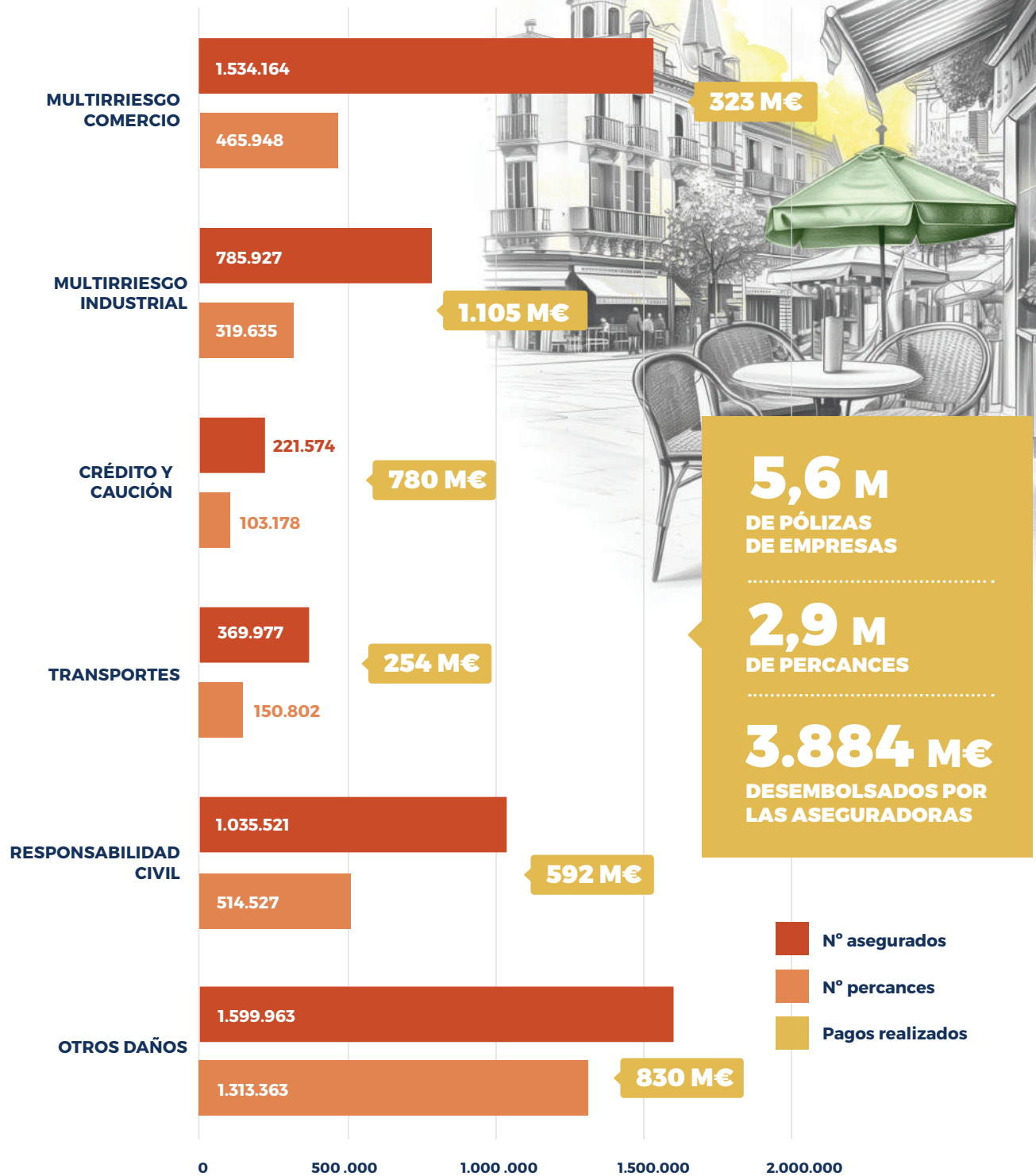
Fuente: Elaborado por Estamos Seguros.

Apoyando a las empresas

Las empresas cuentan con el apoyo del seguro para proteger su actividad y garantizar que un imprevisto no ponga en peligro su continuidad. Las coberturas del seguro permiten hacer frente a todo tipo de riesgos, de forma que los gestores de las empresas pueden concentrarse en lo más importante: la prosperidad de su negocio.

EMPRESAS Y COMERCIOS ASEGURADOS Y PERCANCES ATENDIDOS

Datos 2022



Fuente: Elaboración propia a partir de datos de ICEA y la DGSFP.

El seguro, comprometido con el empleo de calidad

Las aseguradoras ofrecen empleo estable, bien remunerado e incluyen beneficios sociales y sistemas de previsión social complementaria. Constituyen un sector que apuesta por la igualdad entre hombres y mujeres, así como por la promoción del talento. El seguro es, en definitiva, un buen lugar para desarrollar una carrera laboral.

EL SEGURO, COMPROMETIDO CON EL EMPLEO Y EL TALENTO

**EL SEGURO
GENERA TRABAJO
BIEN RETRIBUIDO**



5º sector que mejor paga en España por persona*

El seguro cuenta con excelentes profesionales.

7 empresas del sector se encuentran entre las 100 primeras para atraer talento*

78,2% de las entidades dispone de horario laboral flexible



71% de entidades ha establecido alguna forma de teletrabajo



**EL SEGURO
COMPLEMENTA
LAS PENSIONES DE
SUS EMPLEADOS**

El seguro complementa las pensiones de toda su plantilla y es el

4º sector que más aporta a la previsión social complementaria por empleado *

**EL SEGURO,
UN SECTOR ADAPTADO
A LAS NUEVAS FORMAS
DE TRABAJAR**

65% de entidades con políticas de la diversidad e inclusión

2,4% empleados beneficiados con políticas de diversidad e inclusión

98,2% contratos indefinidos en las aseguradoras

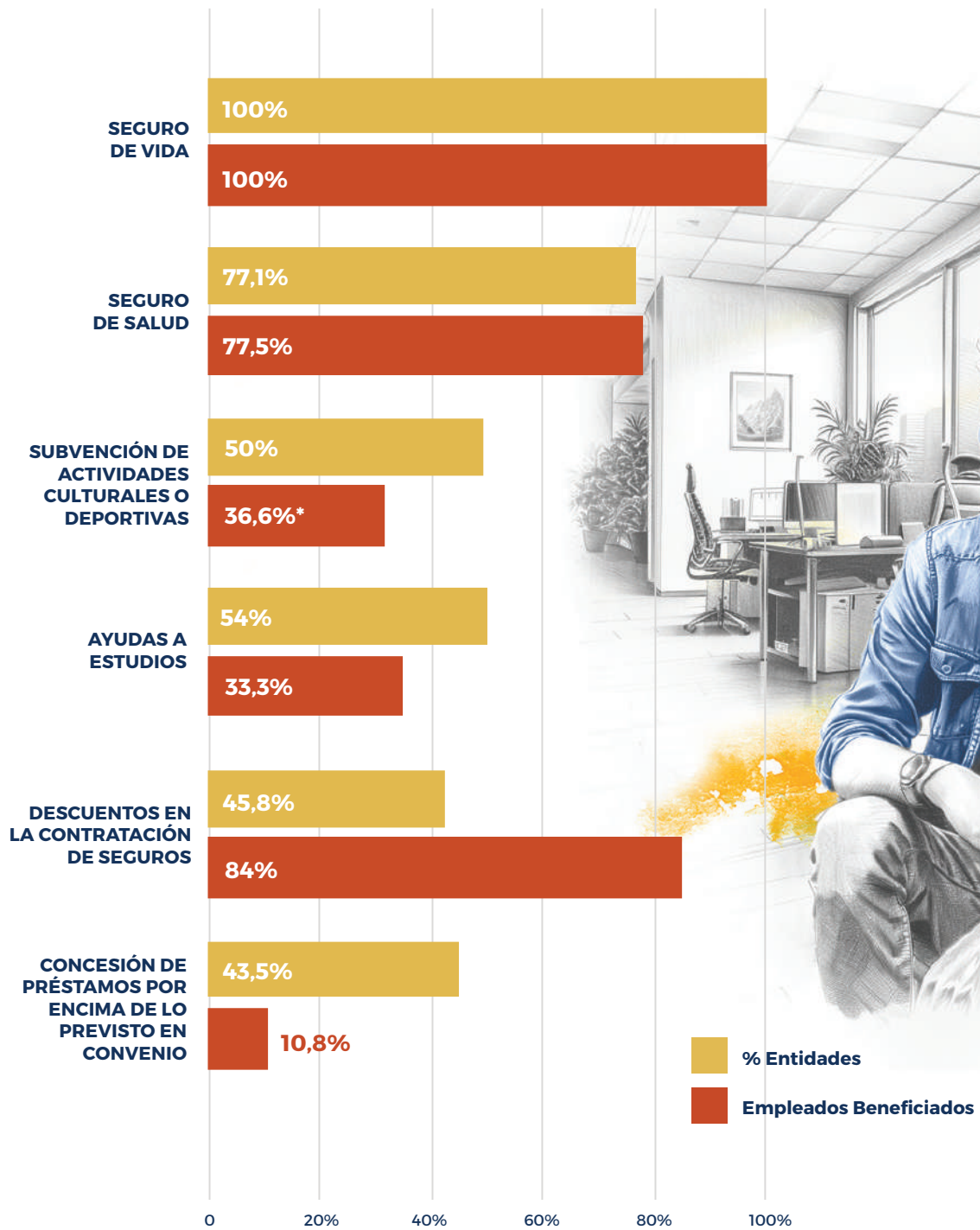


2023 **EL SEGURO GENERA EMPLEO BIEN RETRIBUIDO**
49.000€
salario anual

**DIVERSIDAD Y
CORRESPONSABILIDAD**

ASEGURADORAS QUE DISPONEN DE BENEFICIOS SOCIALES PARA SUS TRABAJADORES

Datos 2023



(*) De las plantillas de las entidades que disponen de este beneficio

Fuente: ICEA.

APUESTA FIRME DEL SEGURO POR LA PREVISIÓN SOCIAL COMPLEMENTARIA

Todos los trabajadores de las aseguradoras cuentan con un esquema de previsión social empresarial, bien a través del seguro previsto en el convenio colectivo (55%), planes de pensiones u otros sistemas de empleo (45%). Los planes de pensiones de empleo son el instrumento que más patrimonio acumula, con un importe total de 1.042 millones de euros.

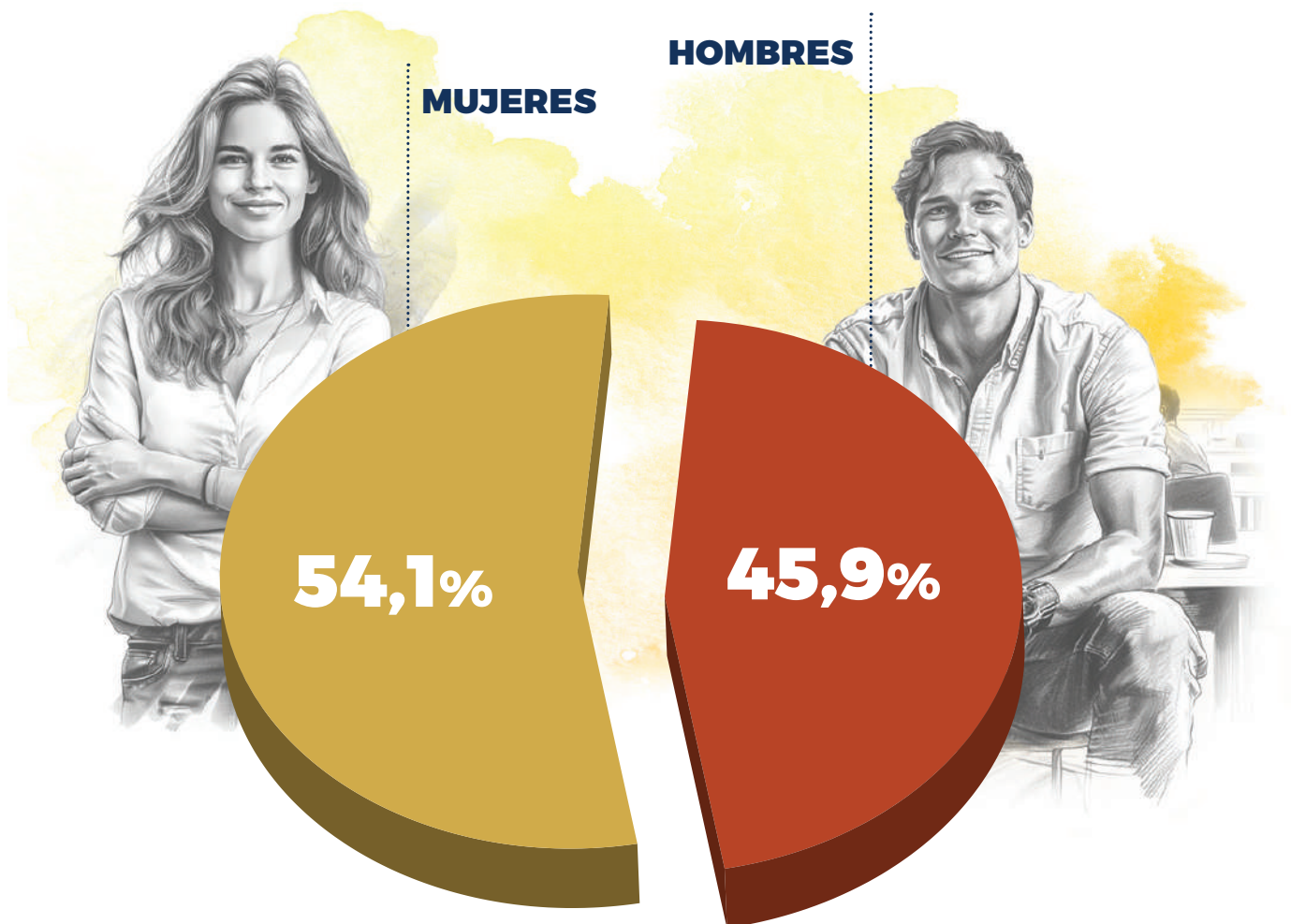


1.042 M€

DE PATRIMONIO EN
LOS PLANES DE EMPLEO

PLANTILLA DE LAS ASEGURADORAS, POR SEXO

Datos 2023



Fuente: ICEA

Impulsando la paridad

El seguro avanza hacia la igualdad en los puestos directivos. Las mujeres ocupan un espacio cada vez más destacado entre los cargos de responsabilidad de las aseguradoras. Su presencia ya es mayoritaria en algunos departamentos.

LA MUJER GANA PRESENCIA EN LOS PUESTOS DIRECTIVOS DE LAS ASEGURADORAS

31,4%

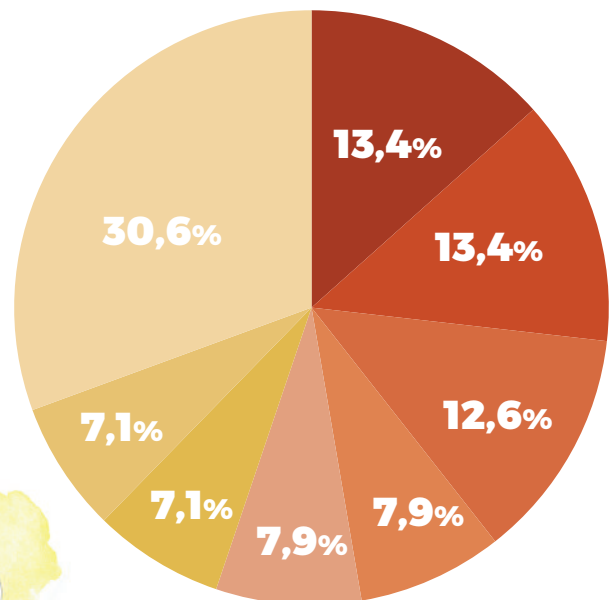
de los puestos directivos del seguro está ocupado por mujeres

24,5%

es la presencia de la mujer en los consejos de administración

29,8%

es la presencia de la mujer en los comités de dirección. Proceden de estos departamentos:



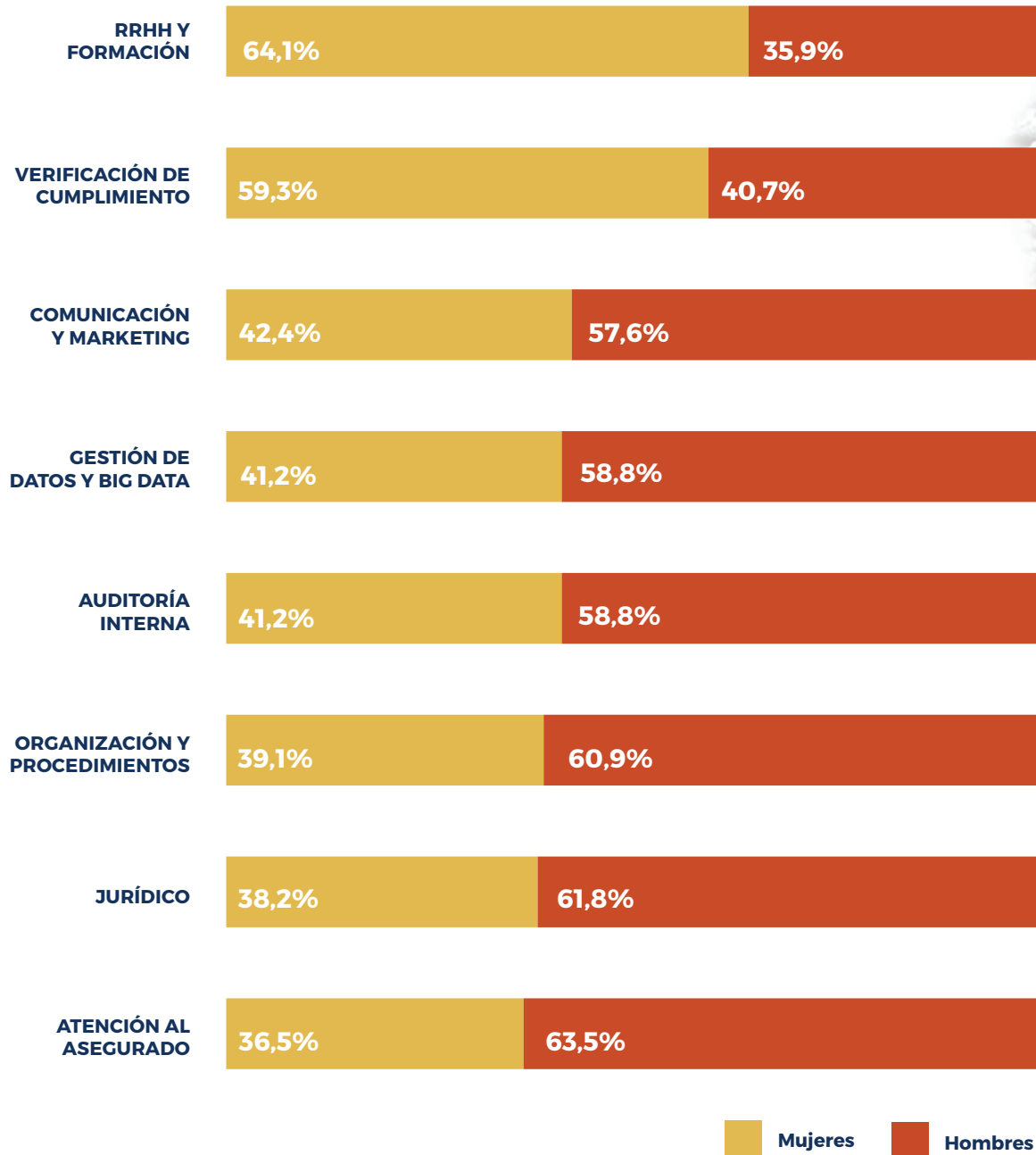
- Técnico
- RRHH y Formación
- Dirección General
- Comercial
- Contable Financiero
- Jurídico
- Sistemas informáticos
- Otros



Fuente: ICEA.

DEPARTAMENTOS CON MAYOR PRESENCIA DE MUJERES DIRECTIVAS. EN %

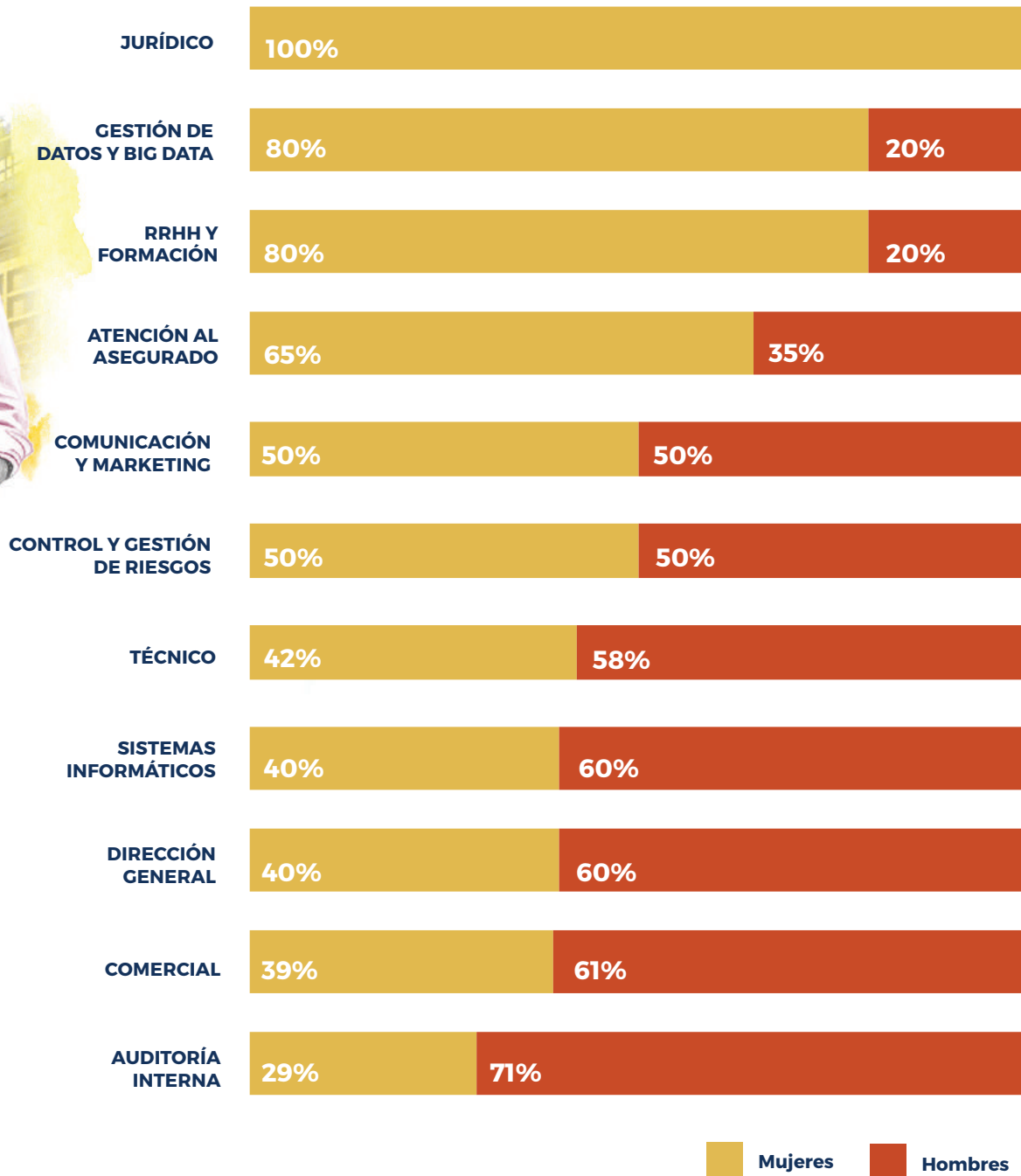
Datos 2023



Fuente: ICEA.

PROMOCIONES DE MUJERES A PUESTOS DIRECTIVOS, POR DEPARTAMENTOS. EN %

Datos 2023



Fuente: ICEA.

Promoviendo la formación

El seguro apuesta por la adecuada capacitación de sus trabajadores. Por esta razón, las aseguradoras disponen de desarrollados programas de formación continua que benefician a prácticamente toda su plantilla. Además, las entidades, los mediadores y actuarios han unido sus fuerzas para, como sector, promover los programas de formación profesional dual en varias comunidades autónomas.

FORMACIÓN CONTINUA EN EL SEGURO

Datos 2023



**EL SEGURO APUESTA
POR SUS TRABAJADORES**

36%

de la plantilla cuenta con un plan de carrera

95%

de los empleados ha recibido formación en el último año

455€

de inversión media en formación por empleado

34h

de formación por empleado

TRANSPARENCIA Y GOBERNANZA EN EL SEGURO



La contribución tributaria de las aseguradoras

A través de su actividad económica, el sector asegurador realiza una contribución significativa a los Presupuestos Generales del Estado (PGE) y de otras Administraciones Públicas. En 2023, la contribución tributaria total de las aseguradoras ascendió a 8.234 millones de euros, de los que un 54% correspondió a impuestos soportados (4.441 millones de euros) y el 46% restante a impuestos recaudados (3.793 millones de euros). A esta cantidad habría que añadir otros 800 millones de euros correspondientes a los pagos en favor del Consorcio de Compensación de Seguros. Los impuestos soportados suponen un coste para las entidades. Los impuestos recaudados, si bien no representan un coste, se generan gracias a la actividad económica de las aseguradoras, contribuyendo además a la recaudación.

RESUMEN DE LA CONTRIBUCIÓN TRIBUTARIA TOTAL DE LAS ASEGURADORAS

Datos 2023



8.234 M€
LA CONTRIBUCIÓN TOTAL

IMPUESTOS PAGADOS

IMPUESTO DE SOCIEDADES Y OTROS	1.793 M€
IVA NO DEDUCIBLE Y CONTRIBUCIÓN INCENDIOS	1.878 M€
SEGURIDAD SOCIAL A CARGO DE EMPRESA	731 M€
OTROS IMPUESTOS (IBI, CONTRIBUCIONES ESPECIALES, ETC.)	39 M€



TOTAL
4.441 M€

IMPUESTOS RECAUDADOS

IMPUESTO SOBRE PRIMAS DE SEGURO (IPS)	1.858 M€
RETENCIONES DE LAS RENTAS DEL TRABAJO DE LOS EMPLEADOS	734 M€
RETENCIONES POR PAGO DE PRESTACIONES (PLANES DE PENSIONES, SEGUROS, ETC.)	607 M€
RETENCIONES A PROFESIONALES	217 M€
SEGURIDAD SOCIAL A CARGO DEL TRABAJADOR	150 M€
OTROS IMPUESTOS RECAUDADOS	227 M€



TOTAL
3.793 M€

Fuente: PwC. Informe Contribución Tributaria Total

La sostenibilidad económica y financiera, una garantía para el cliente

El seguro contrae un compromiso con cada uno de sus clientes cada vez que se suscribe una póliza. Para garantizar ese compromiso, las aseguradoras gestionan con prudencia los recursos que se les encomiendan. Estas provisiones les permiten atender el pago de las prestaciones acordadas llegado el momento. La ratio de cobertura de los compromisos adquiridos supera varias veces el nivel que fija la norma.

RECURSOS DEL SEGURO PARA HACER FRENTE A LAS OBLIGACIONES QUE TIENE CON SUS CLIENTES

Datos a diciembre de 2023

60.875 M€

FONDOS PROPIOS ADMISIBLES PARA CUBRIR EL CAPITAL DE SOLVENCIA OBLIGATORIO

25.159 M€

REQUERIMIENTO DE CAPITAL QUE FIJA LA NORMATIVA

2,4 RATIO DE COBERTURA
VECES EL CAPITAL EXIGIDO POR LEY



Fuente: Dirección General de Seguros y Fondos de Pensiones.

PROVISIONES TÉCNICAS PARA ATENDER LOS COMPROMISOS CON SUS CLIENTES, POR RAMOS DE SEGURO

Datos a diciembre de 2023

207.272 M€
VIDA

3.693 M€
SALUD

14.299 M€
AUTOS

20.705 M€
RESTO NO VIDA

8.033 M€
MULTIRRIESGOS



254.002 M€
TOTAL

Fuente: Dirección General de Seguros y Fondos de Pensiones.

UNESPA

UNESPA. Asociación Empresarial del Seguro
Núñez de Balboa, 101. 28006 Madrid
Teléfono 91 745 15 30